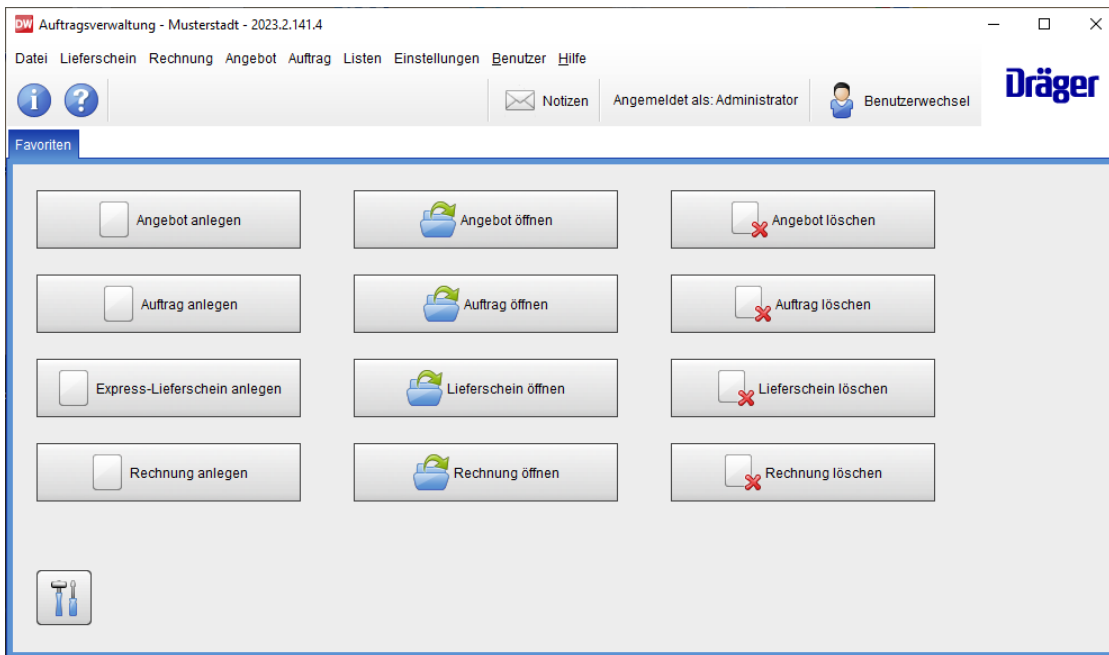

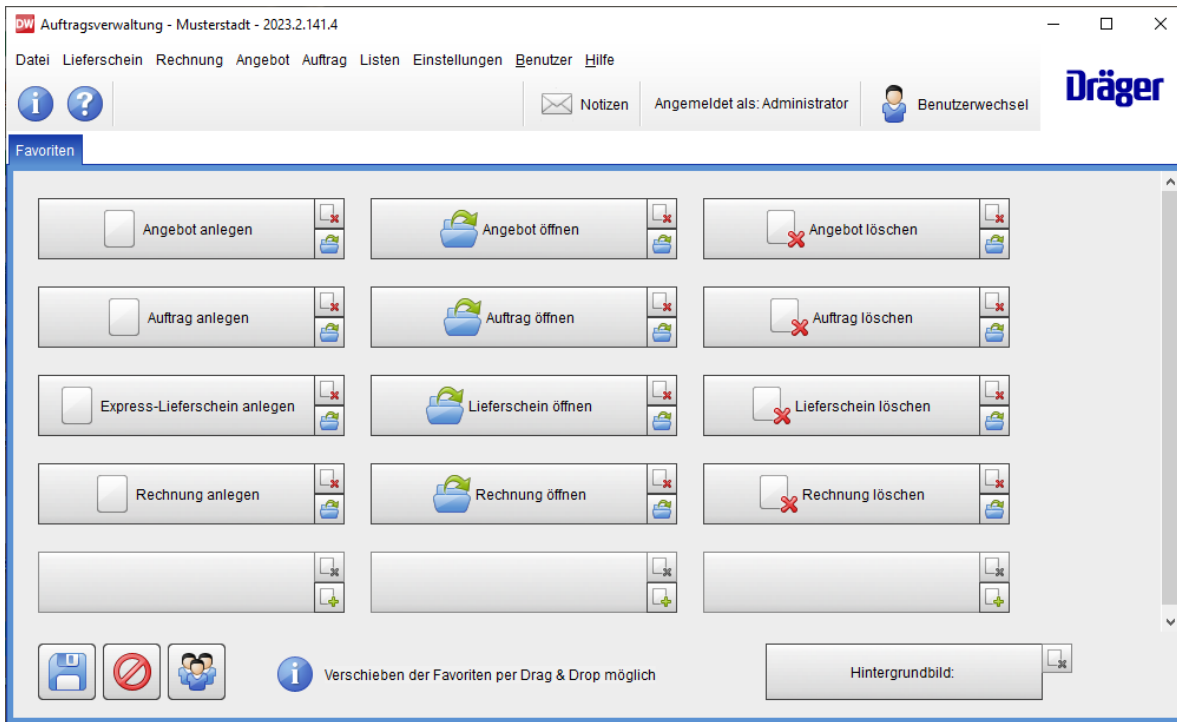



# Programmfenster Favoriten

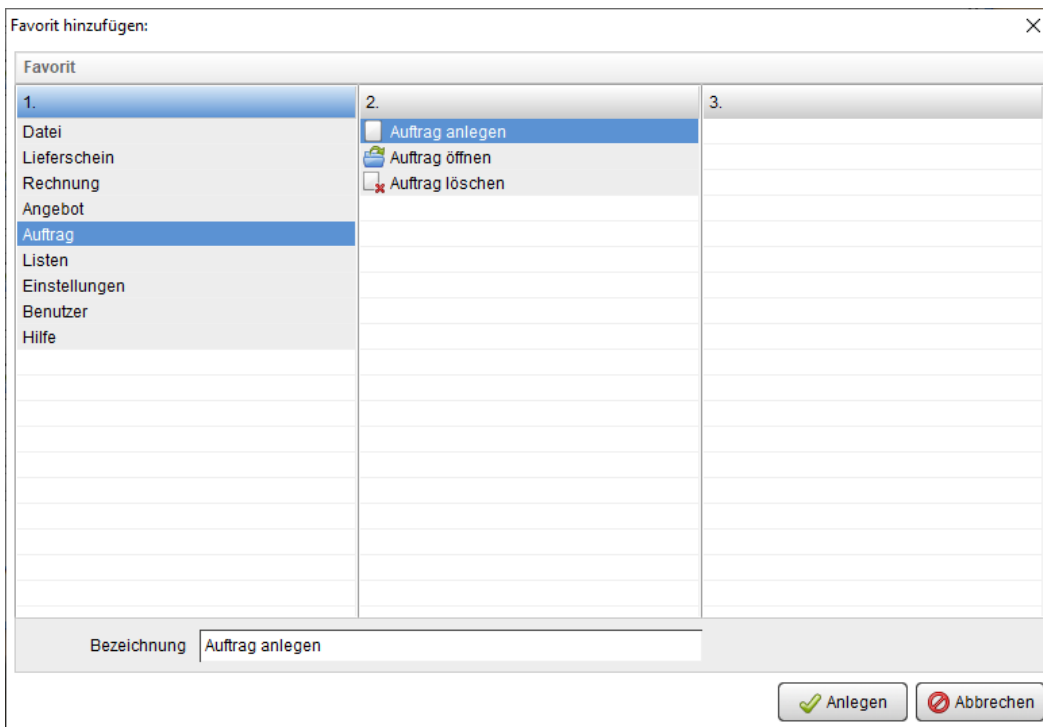
In der **Registerkarte Favoriten** sind über Schaltflächen die einzelnen Programmfunktionen auswählbar.






Die **Registerkarte Favoriten** kann von jedem Benutzer an die eigenen Bedürfnisse angepasst werden. Dazu wird über die Schaltfläche  der Bearbeitungsmodus gestartet.

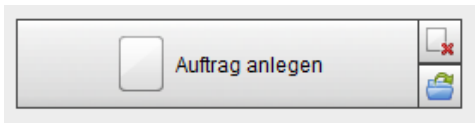


Ein freier Favorit wird durch Anklicken der Schaltfläche  bearbeitet. Es öffnet sich ein neues Fenster, in dem alle Befehle der Menüleiste enthalten sind.





Nun kann der gewünschte Befehl ausgewählt werden. Im Feld **Bezeichnung** kann ein eigener Eintrag hinterlegt werden. Abschließend wird die Änderung durch Klick auf die Schaltfläche  **Anlegen** gespeichert.

Bereits bestehende Favoriten können über die nebenstehenden Schaltflächen geändert werden. Mit  wird wieder das Fenster **Favorit hinzufügen** geöffnet. Mit  wird der bestehende Favorit gelöscht.



Mit der Schaltfläche **Hintergrundbild** kann ein eigenes Hintergrundbild hinterlegt werden.

Über die Schaltfläche  werden die Änderungen an der Favoritenseite gespeichert. Die Schaltfläche  bricht die Änderung ohne Speichern ab.

Über die Schaltfläche  können Favoritenseiten von anderen Benutzern kopiert werden.

Die Favoritenschaltflächen können via Drag & Drop verschoben werden.