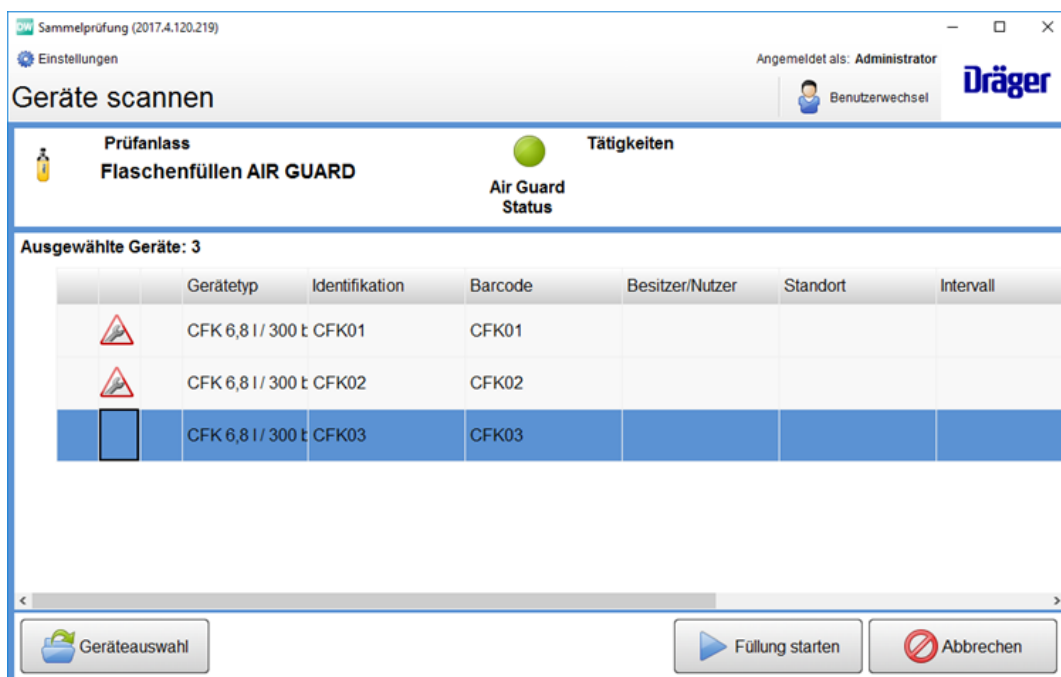



Füllung Atemluft mit Air Guard

Die Bedienung entspricht der Durchführung der Sammelprüfung.

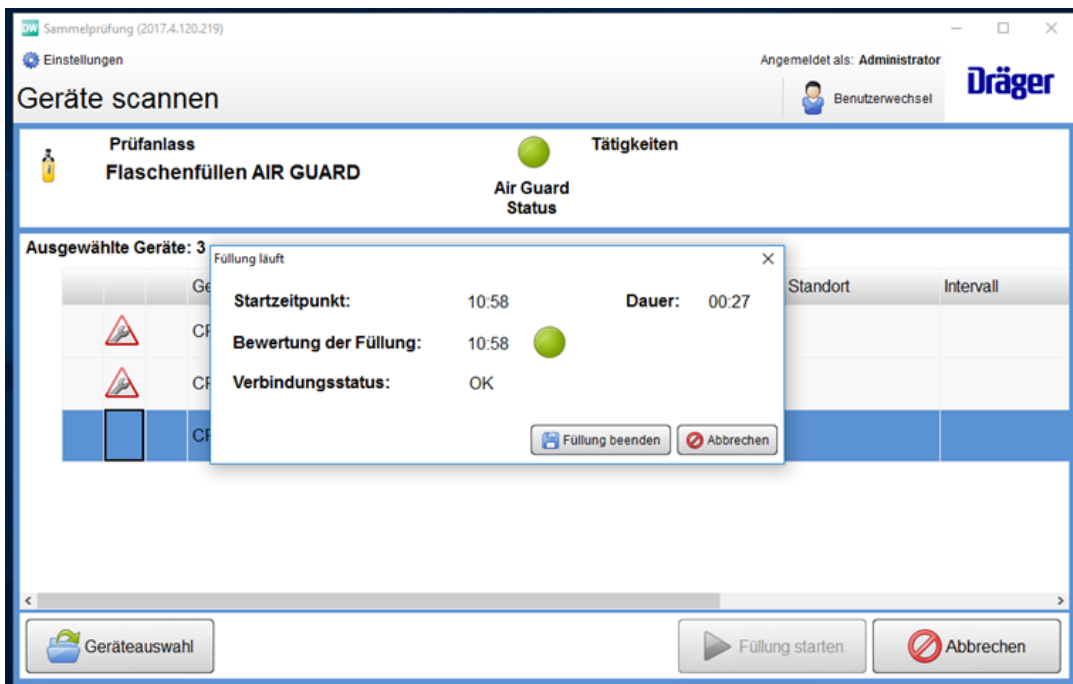
Im Prüfungsfenster wird der Status der Air Guard angezeigt.



Gerätetyp	Identifikation	Barcode	Besitzer/Nutzer	Standort	Intervall
CFK 6,8 l / 300 t	CFK01	CFK01			
CFK 6,8 l / 300 t	CFK02	CFK02			
CFK 6,8 l / 300 t	CFK03	CFK03			

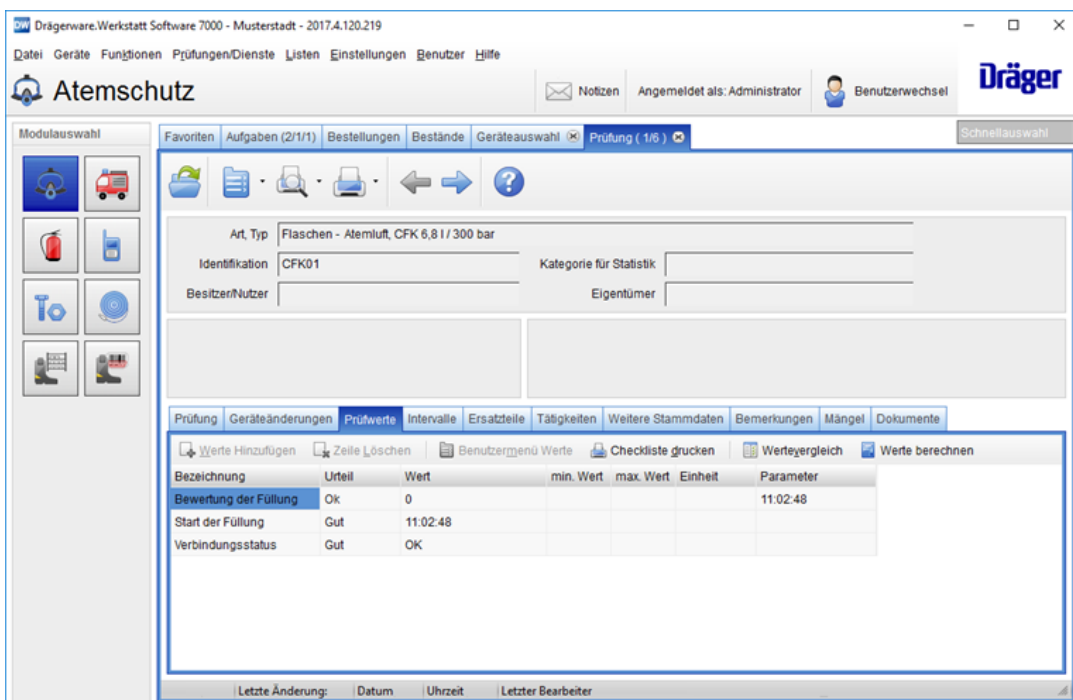
Nach dem Scannen der Flaschen ist die Füllung mit der Schaltfläche  **Füllung starten** zu beginnen.

Es erscheint nun ein separates Fenster in dem der Air Guard Status während des Füllzeitraumes überwacht wird.



Nach Beendigung des Füllvorganges muss dieser über die Schaltfläche  **Füllung beenden** abgeschlossen werden.

Dokumentation der Füllung bei den Gerätedaten



Verwandte Themen:

Durchführen der Sammelprüfung