
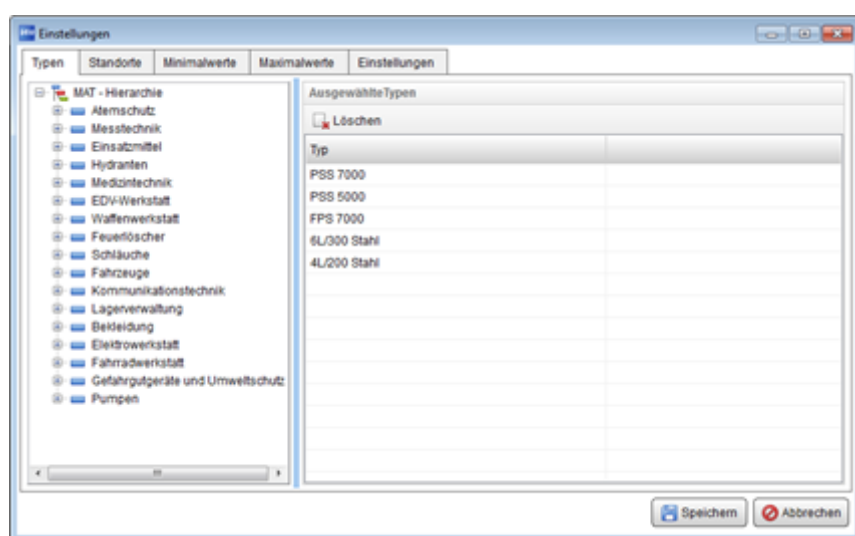


Einstellungen

Beim ersten Start öffnet sich ein leeres Fenster. Über die Schaltfläche  **Einstellungen** kann nach der Benutzeranmeldung die Anwendung eingerichtet werden.

Um die Einstellungen bearbeiten zu können, muss der Benutzer über das Recht **Administration - Standortübersicht Einstellungen** besitzen.



Registerkarte Typen

In dieser Registerkarte wird im linken Bereich die MAT-Hierarchie dargestellt. Die gewünschten Typen können per Drag & Drop oder Doppelklick übernommen werden.

Registerkarte Standorte

In dieser Registerkarte werden im linken Bereich die Standorte dargestellt. Die gewünschten Standorte können per Drag & Drop oder Doppelklick übernommen werden.

Registerkarten Minimalwerte/Maximalwerte

In diesen Registerkarten werden nach der Auswahl der Typen und Standorte die entsprechenden Felder der Standortübersicht angezeigt. Hier können für jeden Typ und jeden Standort minimale oder maximale Bestände angelegt werden. Bei Über- oder Unterschreitung der jeweiligen Werte

werden die entsprechenden Zellen in der Tabelle farbig gekennzeichnet.

Die Zellen werden erst farbig gekennzeichnet, wenn die eingegebenen Werte über- bzw. unterschritten werden, d. h. wird als Minimalwert 5 angegeben und es befinden sich 5 Geräte auf dem Standort, so wird dieses Feld nicht gekennzeichnet.

Registerkarte Einstellungen

Aktualisierungsintervall

Hier ist der Wert in Sekunden einzutragen, wann die Daten in der Übersicht aktualisiert werden sollen.

Bezeichnung

Hier kann eine Überschrift für die Anwendung eingegeben werden.