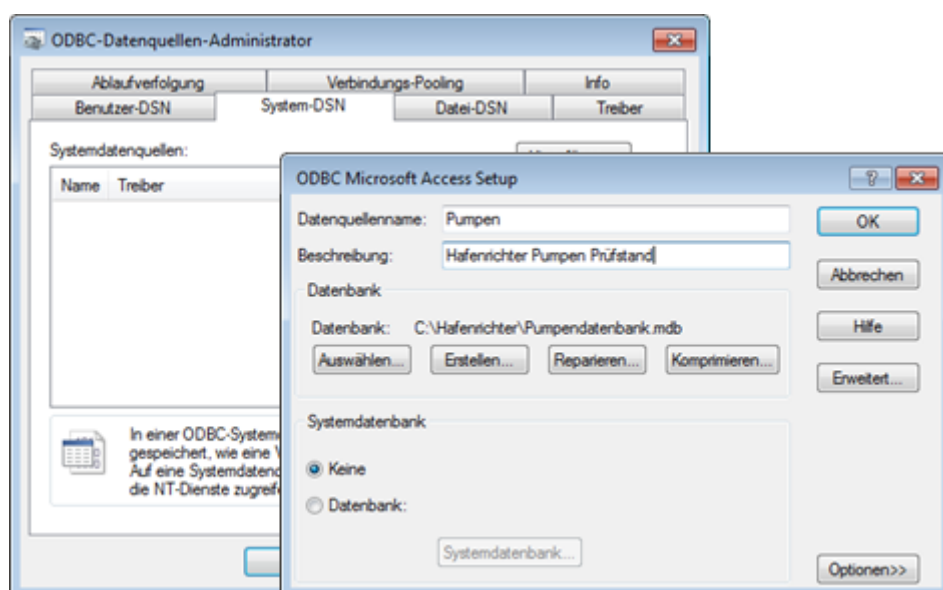


Anlegen eines ODBC-Aliases

Für die verschiedenen Importe muss auf den gewünschten Arbeitsplätzen jeweils eine **ODBC-Datenquelle - System-DSN** für die entsprechenden Importdateien angelegt werden.

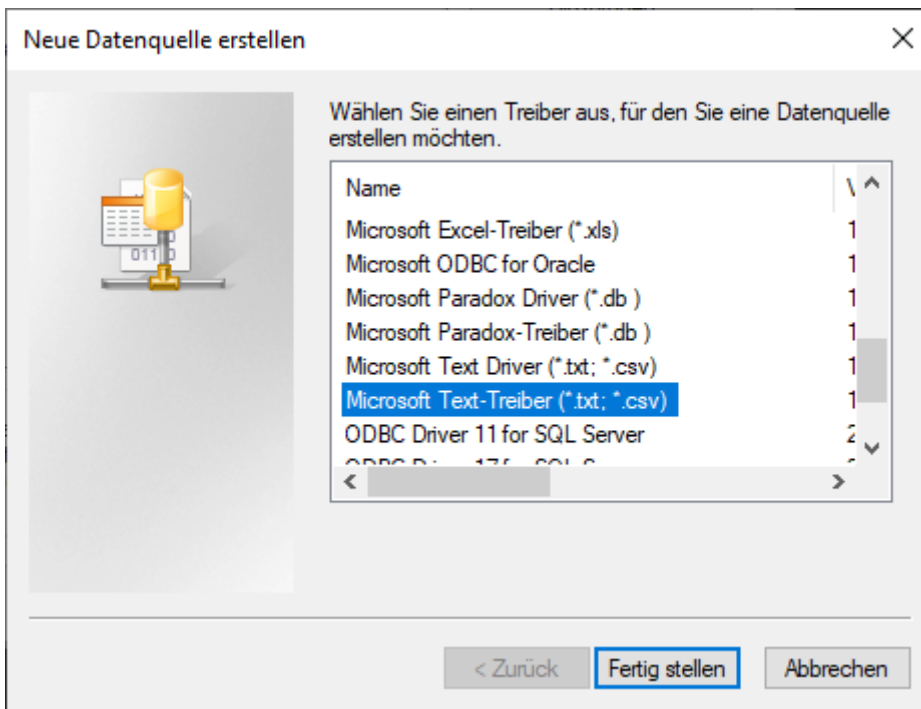


Für das Anlegen des System-DNS werden lokale Administratorrechte benötigt. Bei 64-bit Systemen muss eine 32-bit ODBC Datenquelle verwendet werden. Dazu kann der ODBC-Datenquellen-Administrator **odbcad32.exe** im Verzeichnis **\Windows\SysWoW64** verwendet werden.

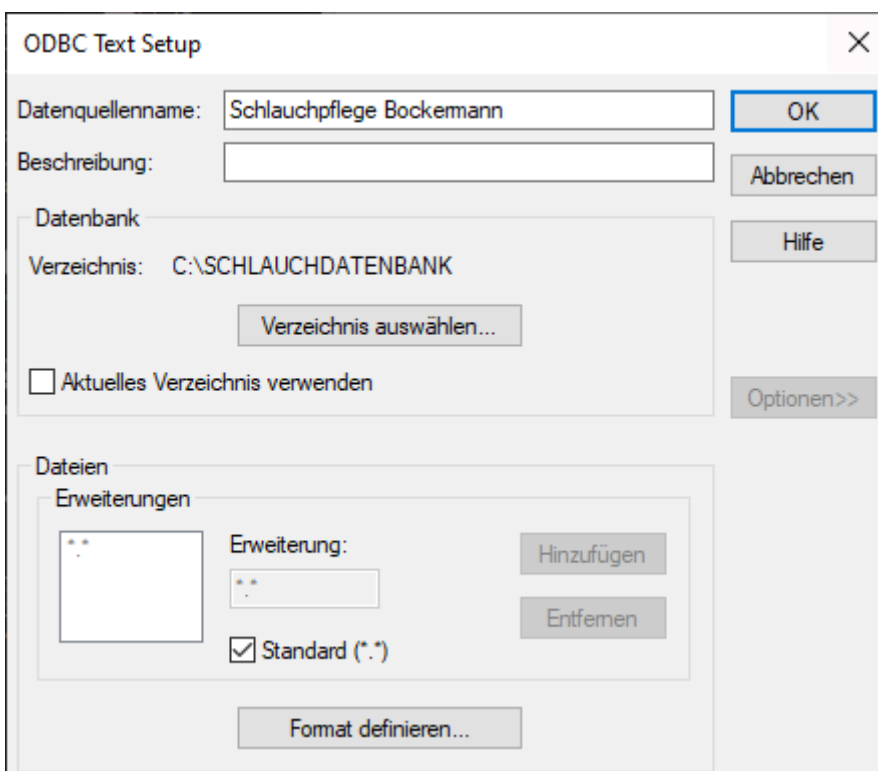
Es muss für jedes Prüfgerät/Import ein eigener System-DSN angelegt werden.

ODBC-Aliase für Schlauchpflegeimporte aus Bockermann, Prey und Ziegler

Hier muss als Treiber **Microsoft Text-Treiber (*.txt; *.csv)** gewählt werden.



Anschließend ist das Verzeichnis zu wählen, in dem sich die entsprechende Importdatei befindet.



Über die Schaltfläche **Format definieren** wird das jeweilige Feldformat für die einzelnen Spalten definiert.

Textformat definieren

Tabellen

<default>

bockermann.csv

☒ Spaltennamen in erster Zeile

Format: Benutzerdefiniert

Trennzeichen: ;

Zu scannende Zeilen: 25

Zeichensatz: ☐ ANSI ☒ OEM

Spalten

LFD_NR

BEDIENER_NR

DATUM

UHRZEIT

SCHLAUCHNUMMER

SCHLAUCHLAENGE

PRUEFDRUCK

BESTANDEN

Vorschlagen

Hinzufügen

Name: LFD_NR

Ändern

Breite:

Entfernen

OK

Abbrechen

Hilfe

Hierbei sind die Spalten wie folgt zu definieren:

Hersteller Bockermann

| Name | Typ | Breite |
|----------------|---------|--------|
| LFD_NR | Integer | |
| BEDIENER_NR | Integer | |
| DATUM | Date | |
| UHRZEIT | Date | |
| SCHLAUCHNUMMER | Char | 255 |
| SCHLAUCHLAENGE | Float | |
| PRUEFDRUCK | Float | |
| BESTANDEN | Char | 255 |

© Dräger Safety AG & Co. KGaA

Seite 3

Bei bestandener Prüfung wird Funktionstüchtigkeit nicht geändert bzw. gesetzt. Bei nicht bestandener wird sie rausgenommen.

Hersteller Prey

| Name | Typ | Breite |
|------------------------|---------|--------|
| ID | Integer | |
| INVENTARNUMMER | Char | 255 |
| BARCODE | Char | 255 |
| WARTUNGS-ID | Integer | |
| PRÜFER | Char | 255 |
| PRÜFDATUM | Date | |
| ENDDRUCK | Float | |
| GEMESSENE LÄNGE | Float | |
| GEMESSENE DICKE | Float | |
| BESTANDEN | Char | 255 |
| AKTION NICHT BESTANDEN | Char | 255 |
| ABGESCHLOSSEN | Char | 255 |
| ABGESCHLOSSEN AM | Char | 255 |

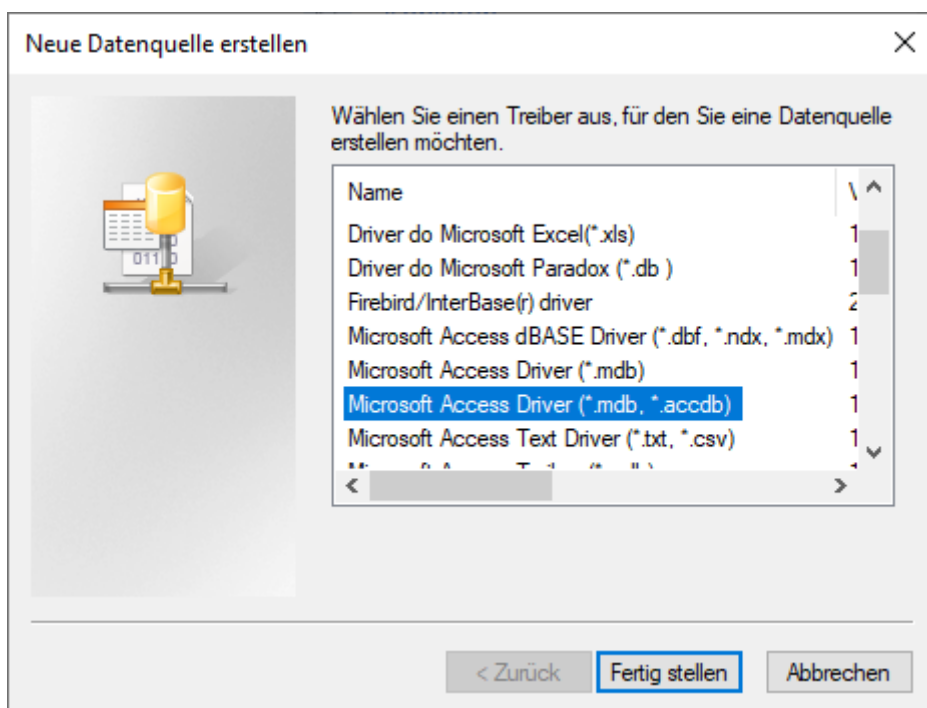
Hersteller Ziegler

| Name | Typ | Breite |
|-------------|---------|--------|
| LFD_NR | Integer | |
| BEDIENER_NR | Integer | |

| | | |
|----------------|-------|-----|
| DATUM | Date | |
| UHRZEIT | Date | |
| SCHLAUCHNUMMER | Char | 255 |
| SCHLAUCHLAENGE | Float | |
| PRUEFDRUCK | Float | |
| SOLLDRUCK | Float | |

ODBC-Aliase für Schlauchpflegeimport Hafenrichter

Hier muss als Treiber **Microsoft Access Driver (*.mdb; *.accdb)** gewählt werden.



Anschließend ist die Datenbank der Hafenrichter Software auszuwählen.

ODBC-Setup für Microsoft Access

Datenquellenname: Schlauchpflege Hafenrichter

Beschreibung:

Datenbank

Datenbank: C:\...\Schlauchdatenbank.mdb

Auswählen... Erstellen... Reparieren... Komprimieren...

Systemdatenbank

☒ Keine

☐ Datenbank:

Systemdatenbank...

Optionen >>

Treiber

Seitentimeout: 5 Puffergröße: 2048

☐ Exklusiv ☐ Schreibgeschützt

OK Abbrechen Hilfe Erweitert...

ODBC-Aliase für Prüfdatenimporte

Hier muss als Treiber **Microsoft Excel Driver (*.xls; .xlsx, .xlsm, .xlsb)** gewählt werden.

Neue Datenquelle erstellen

Wählen Sie einen Treiber aus, für den Sie eine Datenquelle erstellen möchten.

Name

| | |
|--|---|
| Microsoft dBase-Treiber (*.dbf) | 1 |
| Microsoft Excel Driver (*.xls) | 1 |
| Microsoft Excel Driver (*.xls, *.xlsx, *.xlsm, *.xlsb) | 1 |
| Microsoft Excel-Treiber (*.xls) | 1 |
| Microsoft ODBC for Oracle | 1 |
| Microsoft Paradox Driver (*.db) | 1 |
| Microsoft Paradox-Treiber (*.db) | 1 |

< Zurück Fertig stellen Abbrechen

Anschließend ist die Excel-Tabelle des jeweiligen Imports auszuwählen.

ODBC-Setup für Microsoft Excel

Datenquellenname:

Beschreibung:

Datenbank

Version:

Arbeitsmappe:

☐ Aktuelles Verzeichnis verwenden