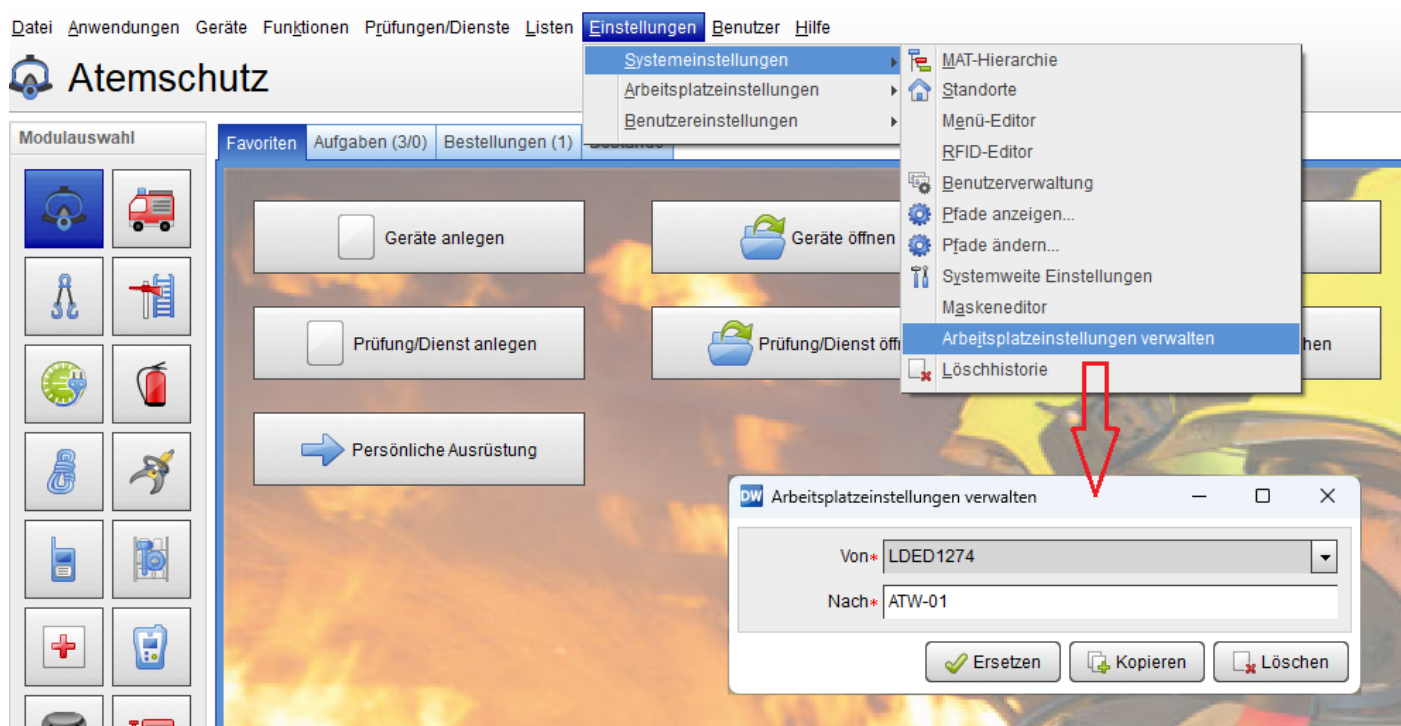


Arbeitsplatzeinstellungen verwalten

Über diese Funktion können zentralgespeicherte Arbeitsplatzeinstellungen auf einen anderen Arbeitsplatz übertragen oder gelöscht werden.



✔ Ersetzen

Ersetzt die Einstellungen des in **Nach** eingetragenen Arbeitsplatzes.

📄 Kopieren

Kopiert die Einstellungen zu dem in **Nach** eingetragenen Arbeitsplatz.

✖ Löschen

Löscht die Einstellungen des in **Von** ausgewählten Arbeitsplatzes.