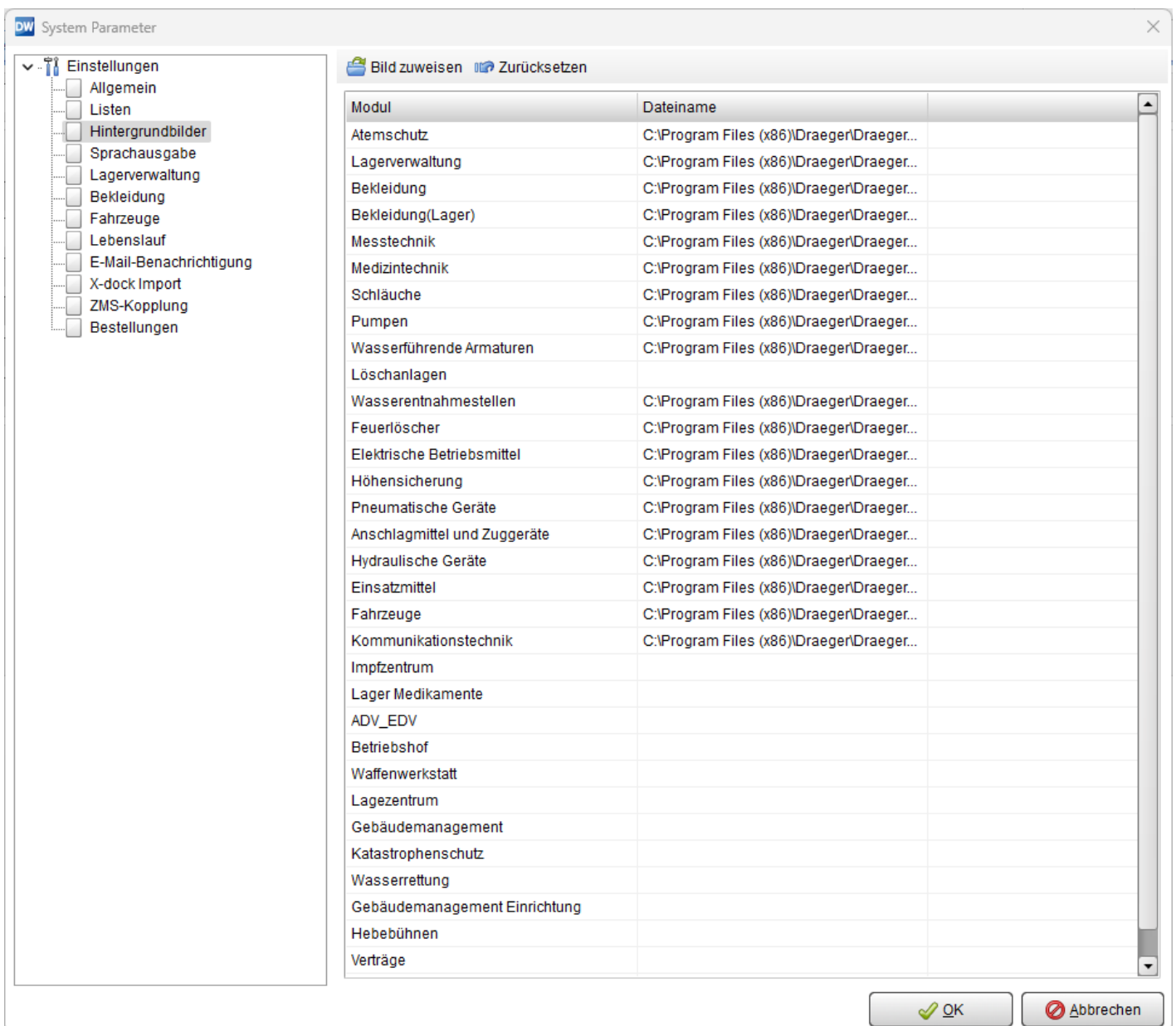


Hintergrundbilder



In diesem Register werden die Startbilder der Werkstattmodule eingestellt. Hierbei können die gängigen Formate BMP, JPG, PNG und WMF verwendet werden.

Die hier konfigurierten Hintergrundbilder werden bei allen Benutzern angezeigt, sofern der Benutzer kein eigenes

Hintergrundbild bei Favoriten eingestellt hat.

Bild zuweisen

Öffnet den Dialog zur Auswahl eines Hintergrundbildes.

Zurücksetzen

Setzt die Einstellungen des gewählten Moduls auf den Standard zurück.