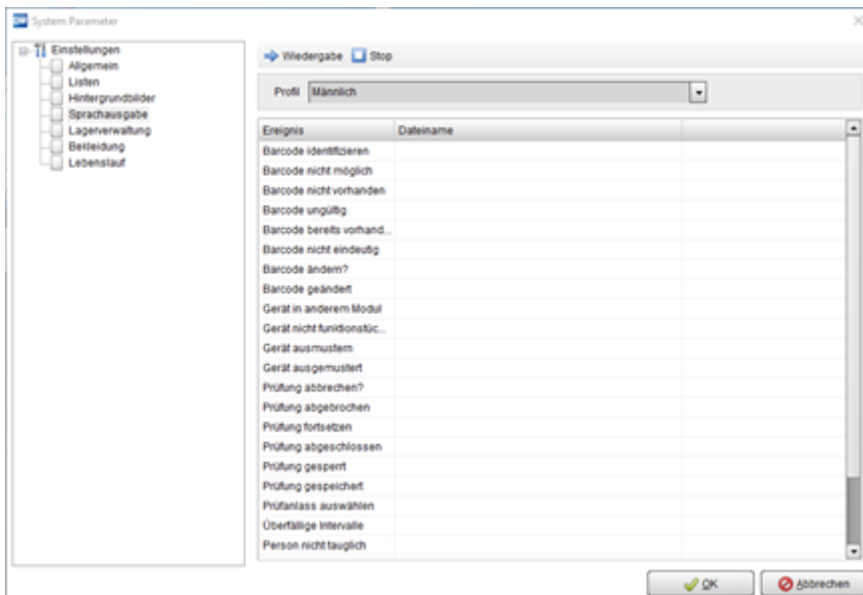


# Sprachausgabe



Hier werden dann die Sounddateien für verschiedene Ereignisse hinterlegt. Mit Doppelklick oder über die rechte Maustaste mit dem Kontextmenü **Sound zuweisen** wird eine WAV-Datei für dieses Ereignis eingestellt.

Die eingestellten Klänge können nach dem Auswählen eines Profils über die Schaltfläche **OK** gespeichert werden. Mit der Schaltfläche **Wiedergabe** wird der markierte Klang abgespielt (Voraussetzung: eingerichtete Soundkarte, Lautsprecher) und mit der Schaltfläche **Stop** gestoppt.