

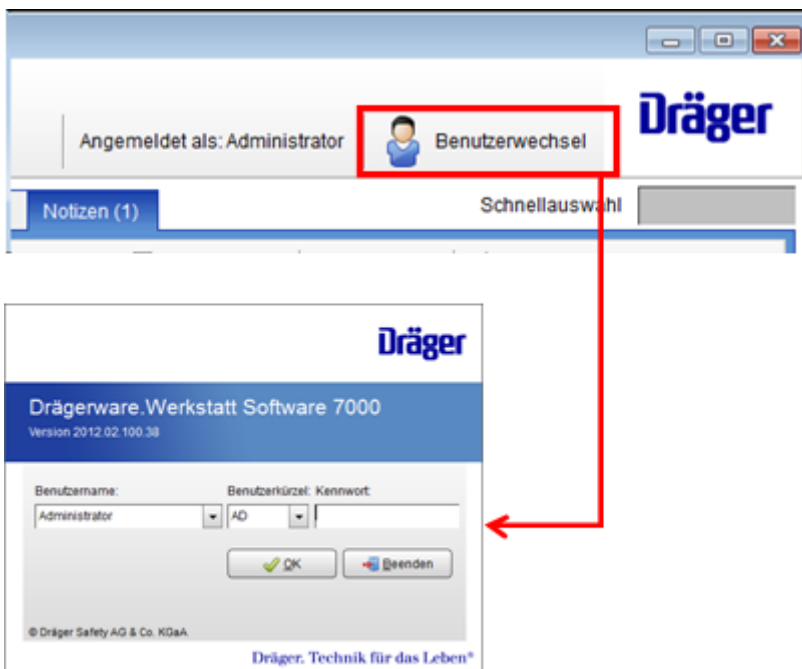
# Menü Benutzer

- Benutzerwechsel
- Passwort ändern
- Anmeldung gesperrt
- Aktive Benutzer/Lizenzen

# Benutzerwechsel

Diese Funktion bietet die Möglichkeit, einen Benutzerwechsel (z. B. bei einem Arbeitsplatzwechsel) durchzuführen, hierbei wird das Programm beendet und neu gestartet.

Dieser Benutzerwechsel kann auch über die Schaltfläche  **Benutzerwechsel** auf der Hauptseite der Anwendung erfolgen.

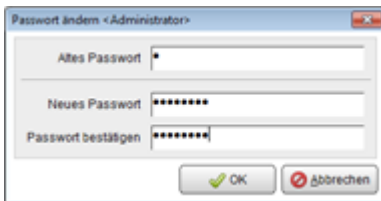


Nach Klick auf diese Schaltfläche wird die Anwendung neu gestartet und das Anmeldefenster eingeblendet. Der letzte Benutzer ist hier bereits vorbelegt, sodass diese Funktion auch zum schnellen Sperren der Anwendung verwendet werden kann.

# Passwort ändern

Hier kann das persönliche Passwort geändert werden. Zunächst muss das alte Passwort und anschließend das neue Passwort eingegeben werden.

Aus Sicherheitsgründen muss das Passwort bestätigt werden, um Schreibfehler auszuschließen.

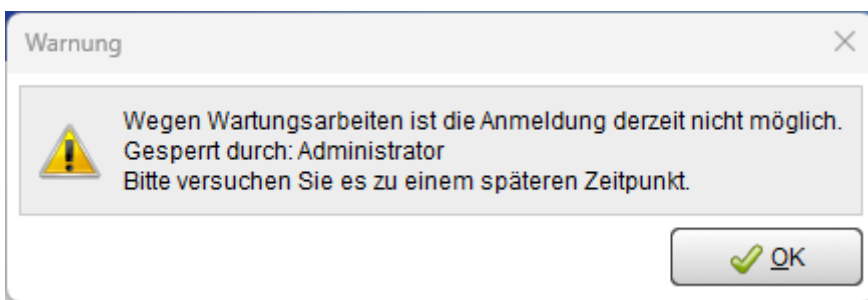


Das Passwort wird in der Datenbank verschlüsselt gespeichert.

# Anmeldung gesperrt

Mit dieser Funktion kann ein Benutzer mit Administratorrechten verhindern, dass sich Benutzer für die Dauer von Wartungsarbeiten an der Drägerware.Werkstatt anmelden. Dies ist sinnvoll, wenn Programmupdates eingespielt oder Wartungsarbeiten an der Datenbank durchgeführt werden.

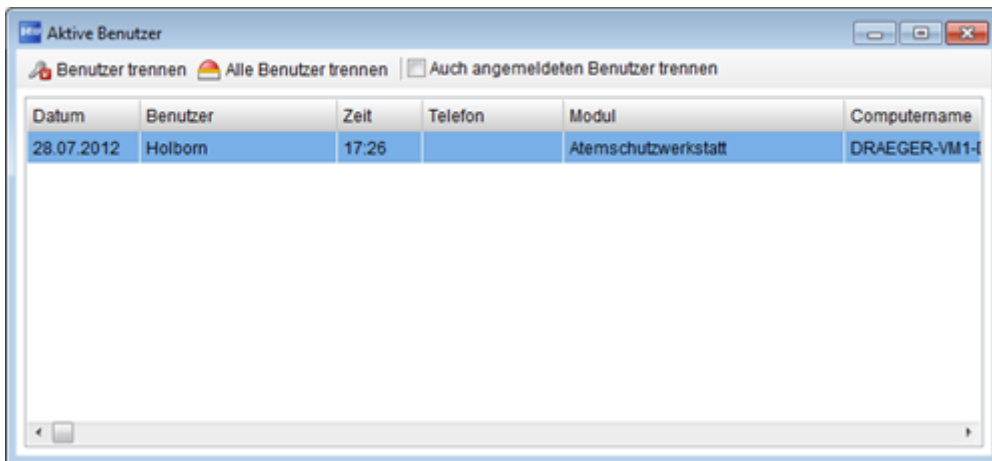
Wurde die Anmeldung durch den Administrator gesperrt, erscheint nach dem Anmeldeversuch folgendes Hinweisfenster:



Nach Klick auf die Schaltfläche  **OK** wird das Programm beendet.

# Aktive Benutzer/Lizenzen

Hierüber werden alle aktiven Benutzer angezeigt, die zurzeit an der Drägerware.Werkstatt angemeldet sind.



Datum	Benutzer	Zeit	Telefon	Modul	Computername
28.07.2012	Holborn	17:26		Atemschutzwerkstatt	DRAEGER-VM114

## Benutzer trennen

Hier können über eine Auswahl einzelne aktive Benutzer zurückgesetzt werden.

Hierdurch wird der zurückgesetzte Benutzer vom Programm abgemeldet. Evtl. nicht gespeicherte Daten können dabei verlorengehen!

Diese Funktion kann z. B. notwendig werden, wenn ein Benutzer vergessen hat, sich bei Dienstende abzumelden.



### **Benutzer trennen**

Hierüber wird nur der angemeldete Benutzer getrennt.



### **Alle Benutzer trennen**

Hierüber werden alle angemeldeten Benutzer getrennt.

### **Auch angemeldete Benutzer trennen**

Hiermit können auch Benutzer getrennt werden, die momentan noch aktiv in der Drägerware.Werkstatt arbeiten.