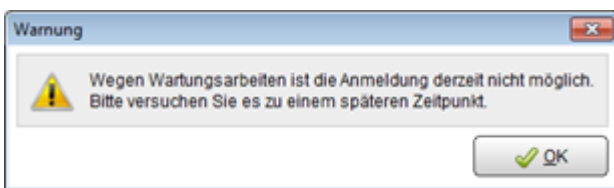


# Anmeldung gesperrt

Mit dieser Funktion kann der Administrator eines Netzwerkes verhindern, dass sich Benutzer für die Dauer von Wartungsarbeiten an der Drägerware.Werkstatt anmelden. Dies ist sinnvoll, wenn Programmupdates eingespielt oder Wartungsarbeiten an der Datenbank durchgeführt werden.

Wurde die Anmeldung durch den Administrator gesperrt, erscheint nach dem Anmeldeversuch folgendes Hinweisenster:



Nach Klick auf die Schaltfläche  **OK** wird das Programm beendet.