
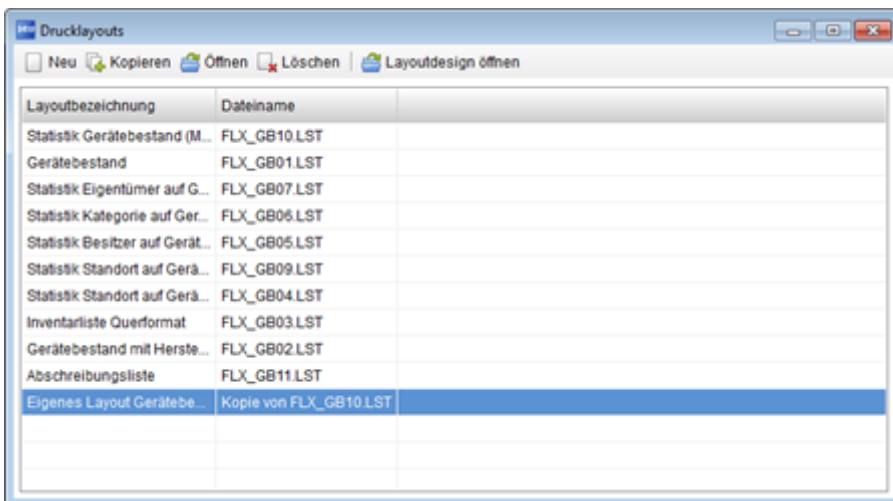


Anpassen von Listen

Über die Schaltfläche  **Drucklayouts...** können die mitgelieferten Layouts überarbeitet und an die eigenen Bedürfnisse angepasst werden.

Die durch Dräger erstellten Listen können nicht bearbeitet bzw. verändert werden. Soll eine Dräger-Liste an die eigenen Bedürfnisse angepasst werden, so ist davon eine Kopie zu erstellen und diese zu bearbeiten.



Neu

Hierüber können eigene Layouts erstellt werden.

Kopieren

Hierüber wird ein bestehendes Layout kopiert.

Öffnen

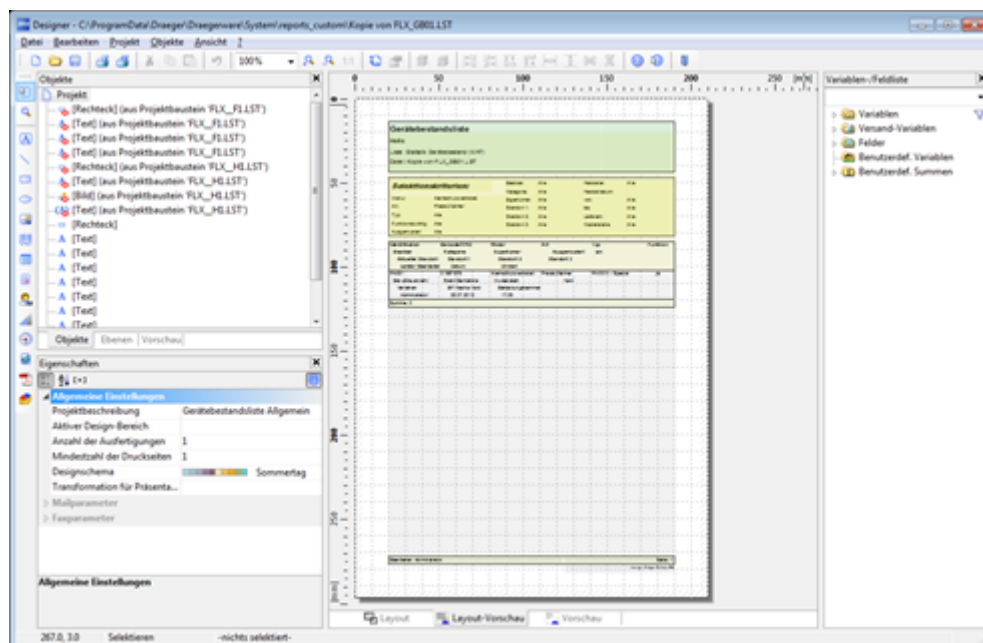
Hierüber kann die Layoutbezeichnung geändert werden.

Löschen

Hierüber kann ein Layout gelöscht werden.

Layoutdesign öffnen

Ruft den Listendesigner auf, mit dem die Listen an die eigenen Bedürfnisse angepasst werden können.



Der Listendesigner ist eine in Drägerware integrierte Komponente der Firma **combit GmbH**. Mit dem Listendesigner können vorhandene Listen an eigene Bedürfnisse angepasst werden. Für dieses Programm erfolgt kein Support durch den Dräger Service. Um die von Dräger fertig erstellten Listen zu modifizieren, bedarf es sehr guter EDV-Kenntnisse und Wissen über die Funktionsweise des Listendesigners. Ein Hilfe-Tool zum Listendesigner steht in der Anwendung über die Taste **<F1>** zur Verfügung. Alternativ bietet der Dräger Service die kostenpflichtige Möglichkeit zur Erstellung Ihres benötigten Drucklayouts an.