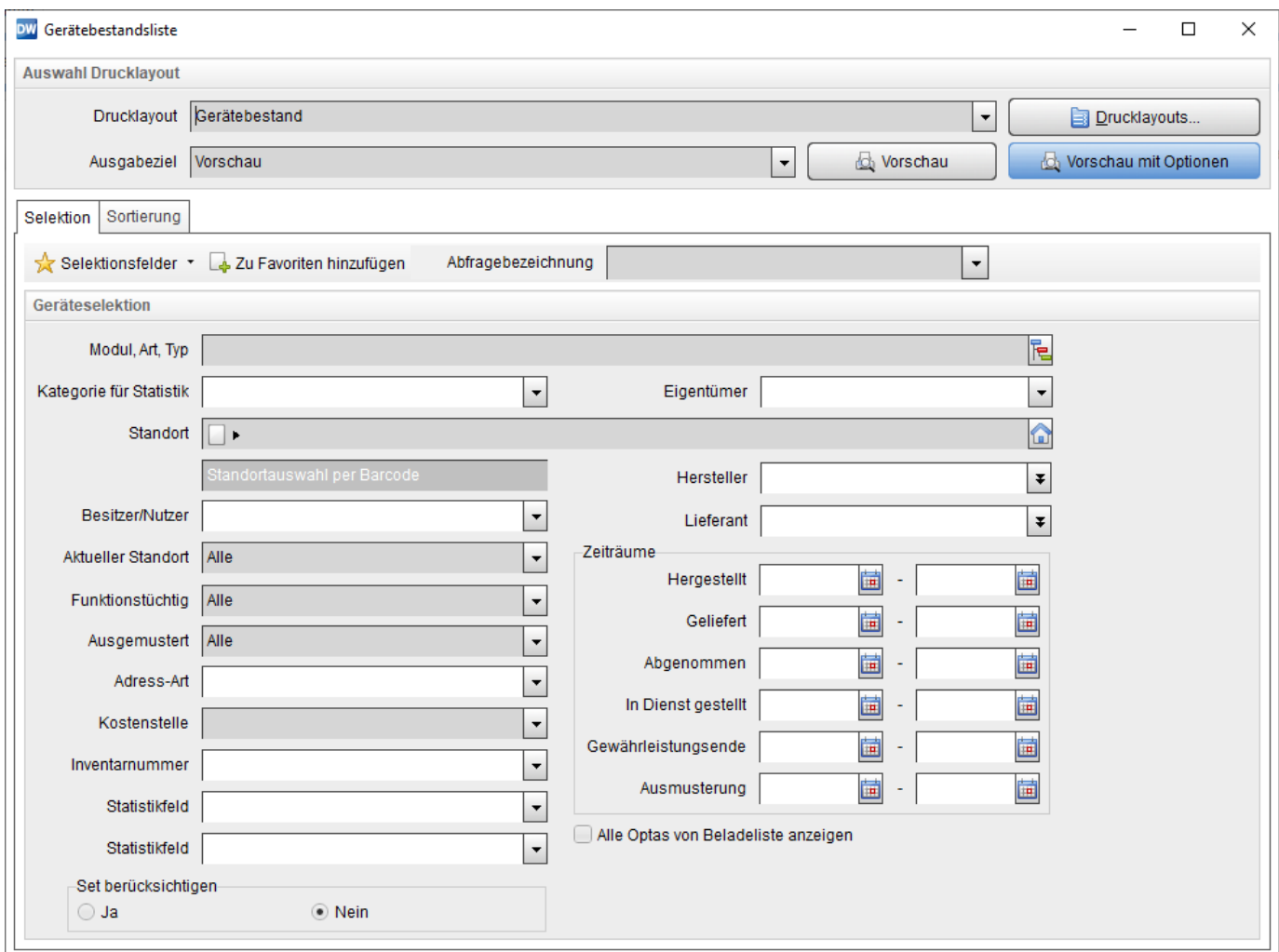


Arbeiten mit Listen

Auswahl von Listen

Nach Auswahl der entsprechenden Liste öffnet sich ein Selektionsfenster. Da hier die Selektionskriterien ähnlich sind, wird ein solches Auswahlfenster nur an einem Beispiel beschrieben.



Auswahl Drucklayout

Hier kann das jeweilige Drucklayout ausgewählt und angepasst werden.

Anpassen von Listen

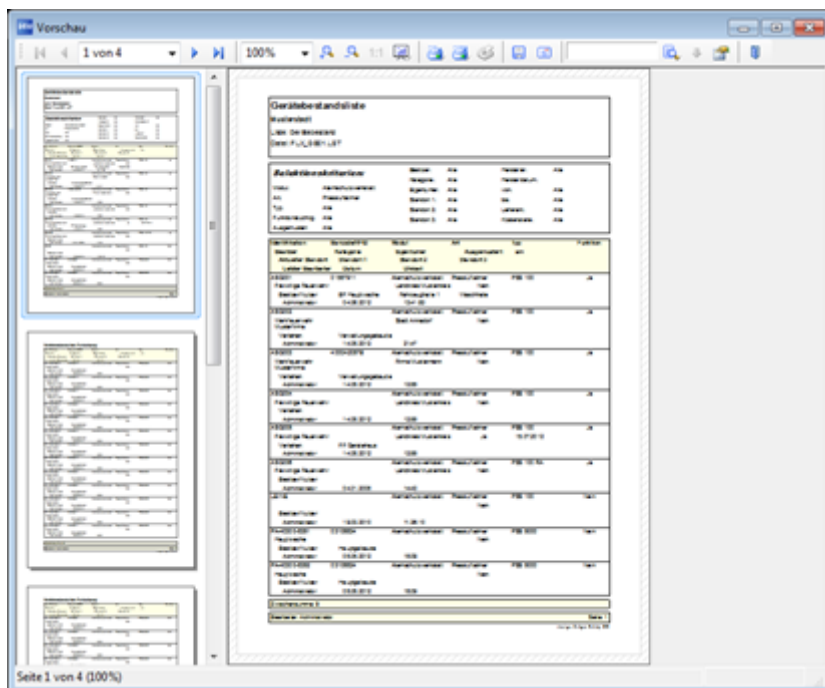
Ausgabeziel

Hierüber kann ausgewählt werden, wie die Liste ausgegeben werden soll. Je nach Auswahl ändern sich die nebenstehenden Schaltflächen in **Vorschau**, **Drucken** oder **Export**.

Beispiel:

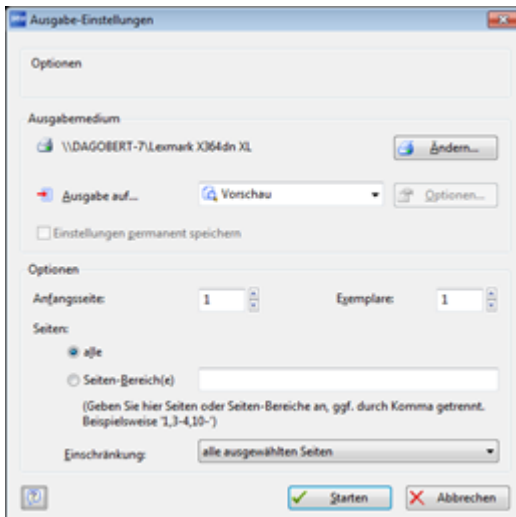
Vorschau

Hierüber öffnet sich direkt ein Vorschaufenster, in dem die Liste angezeigt wird.



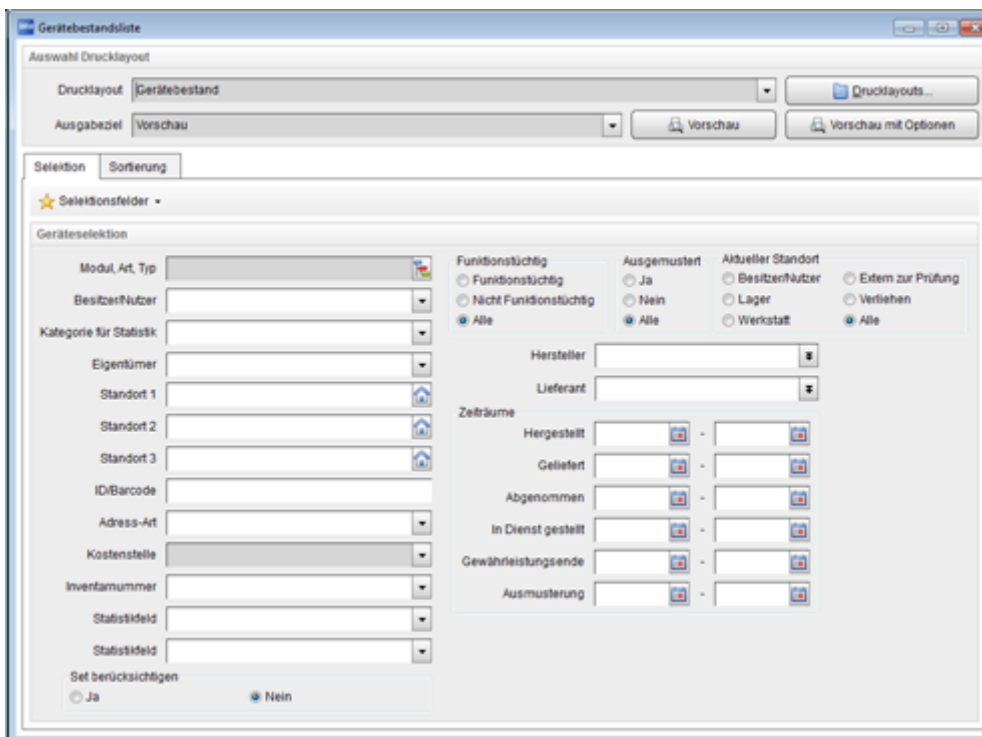
Vorschau mit Optionen

Hierüber öffnet sich zunächst noch ein Fenster, in dem weitere Ausgabe-Einstellungen getroffen werden können.



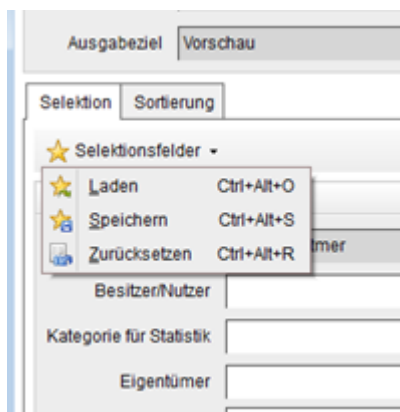
Registerkarte Selektion

Hierüber können die Datensätze über das Setzen der verschiedenen Kriterien eingeschränkt werden.



Selektionsfelder

Wird häufig nach ähnlichen Datensätzen gesucht, besteht die Möglichkeit, sich die Selektionskriterien in Form eines Selektionsfilters zu speichern.



Nach Klick auf die Schaltfläche  **Selektionsfelder** öffnet sich ein Auswahlmenü. Hier stehen folgende Befehle zur Verfügung:

Laden



Hierüber wird der zuletzt gespeicherte Selektionsfilter geladen.

Speichern

Hierüber werden die zuvor ausgewählten Selektionskriterien der Felder gespeichert.

Zurücksetzen

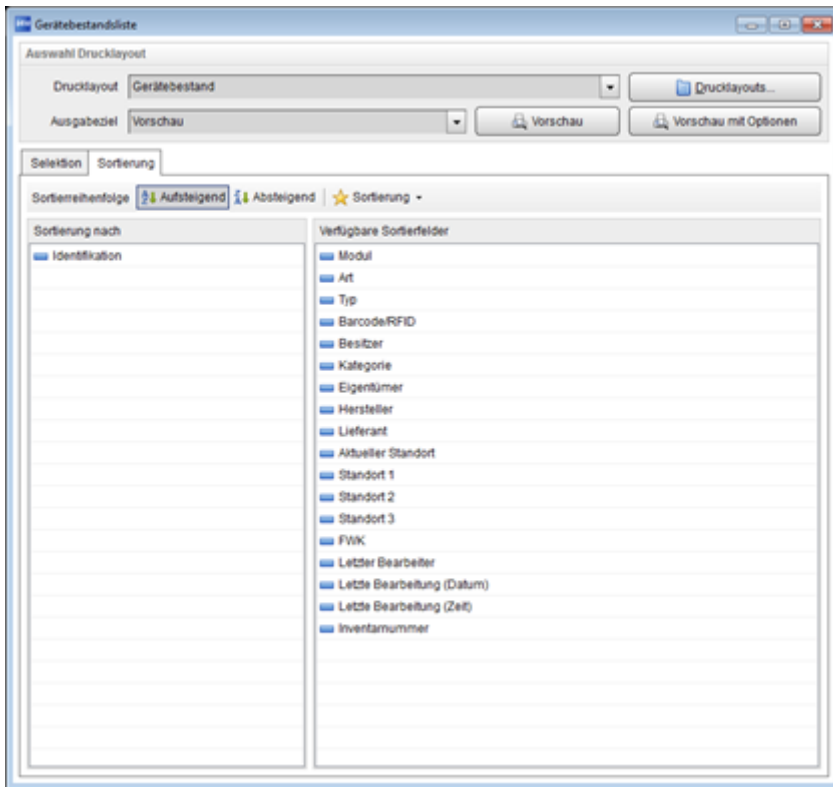
Über diese Schaltfläche wird die Eingabemaske geleert.



Soll ein evtl. gespeicherter Suchfilter komplett gelöscht werden, so ist zuerst die Schaltfläche  **Zurücksetzen** und anschließend die Schaltfläche  **Speichern** zu betätigen. Somit ist die Geräteauswahlmaske beim nächsten Aufruf leer.

Zu Favoriten hinzufügen

Hierüber ist es möglich, den Report inklusive der Selektionskriterien als Favorit anzulegen.

Registerkarte Sortierung



Hierüber kann festgelegt werden, wie die Daten in der Liste sortiert werden sollen. Dazu können die gewünschten Felder ausgewählt werden. Über die Schaltflächen  **Aufsteigend** und  **Absteigend** wird die Sortierreihenfolge festgelegt.