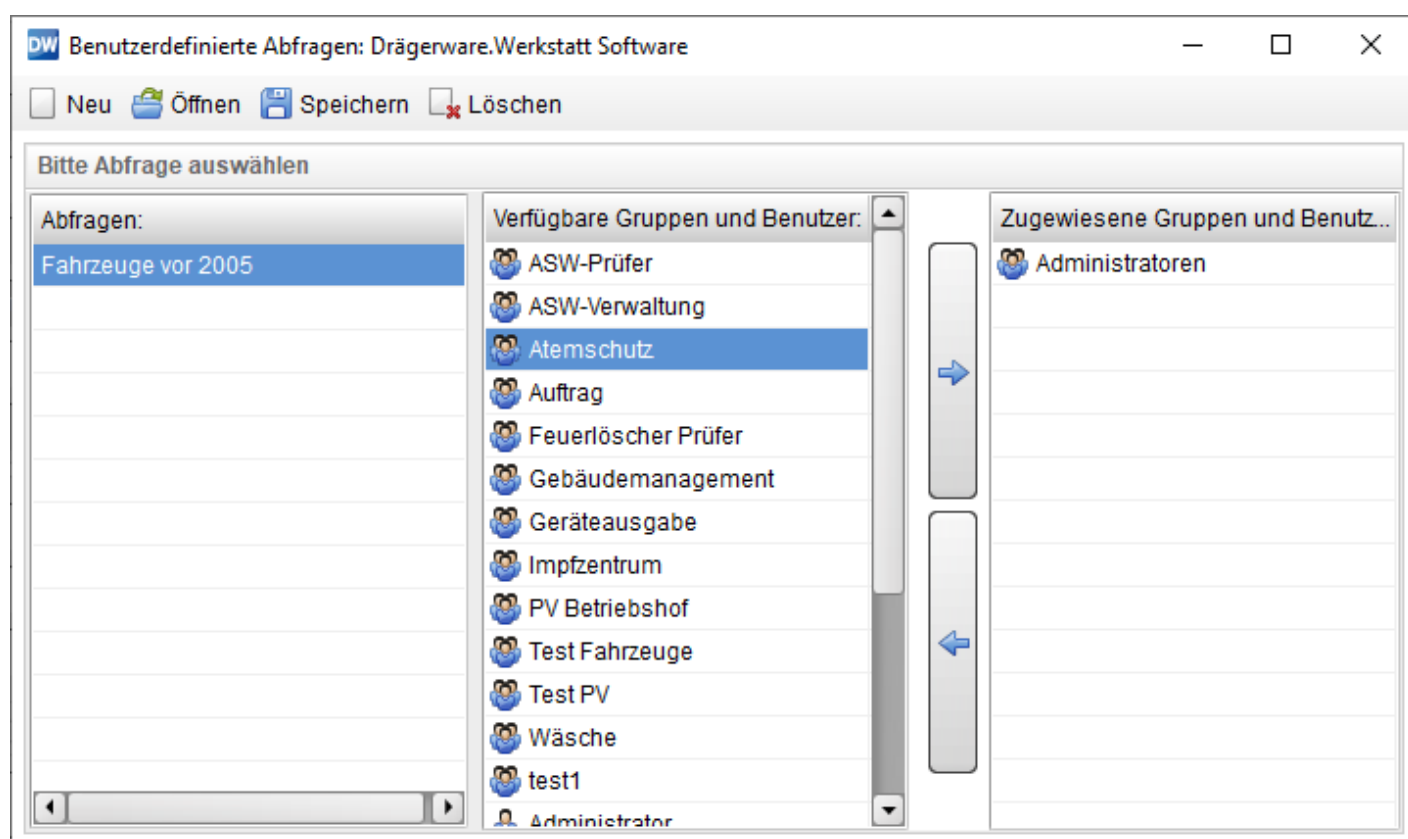


# Benutzerdefinierte Abfragen (ab Version 7000)

Mit diesem Menüpunkt werden benutzerdefinierte Abfragen erstellt. Diese stehen anschließend für eine Listenselektion oder bei der Geräteauswahl zur Verfügung.



## **Neu**

Erstellt eine neue Abfrage.

## **Öffnen**

Ändert eine bestehende Abfrage.

## **Speichern**

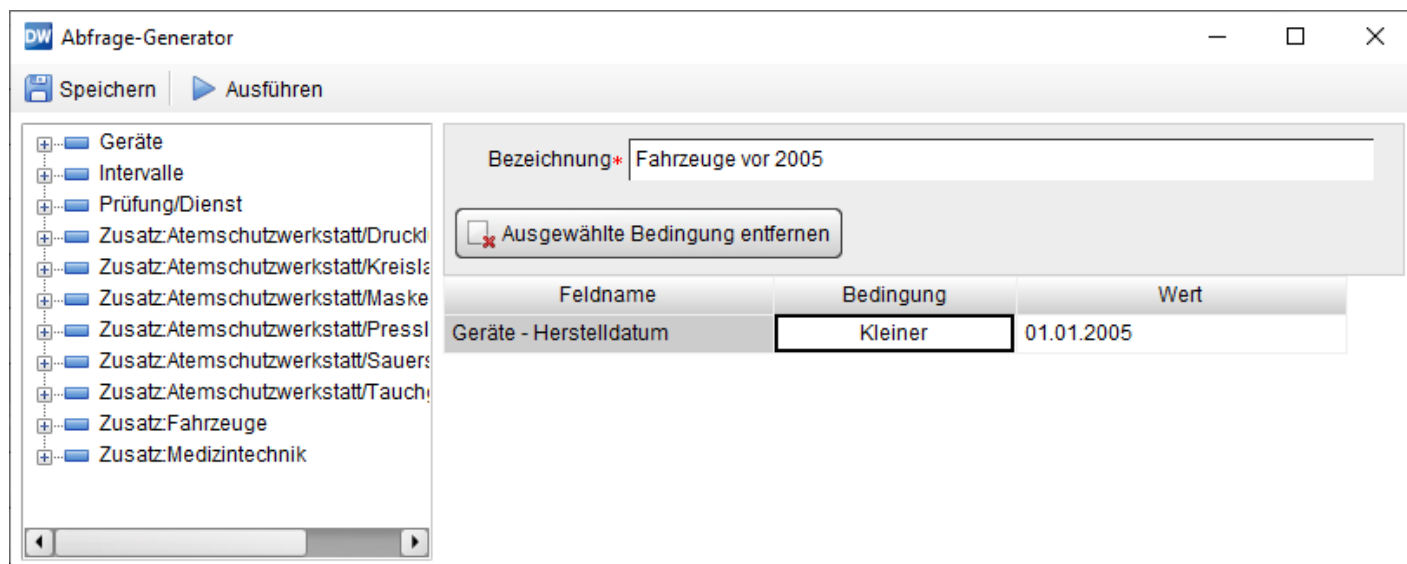
Speichert die Änderungen und schließt das Fenster.

## **Löschen**

Löscht eine Abfrage.

## Anlegen einer neuen Abfrage

Nach Klick auf die Schaltfläche  **Neu...** öffnet sich der Abfrage-Generator.



Hier ist zunächst die Bezeichnung der Abfrage einzutragen. Aus dem Baum auf der linken Seite werden die gewünschten Abfragefelder entweder mit Drag-and-Drop oder mit Doppelklick auf die rechte Seite gezogen.

Zu den Abfragefeldern gibt es die möglichen Abfragebedingungen:

Bedingung	Bedeutung
<b>Beginnt mit</b>	Bedeutet, dass das abgefragte Feld mit einem bestimmten Wert beginnt.
<b>Enthält</b>	Bedeutet, dass das abgefragte Feld einen bestimmten Wert enthält.
<b>Gleich</b>	Bedeutet, dass das abgefragte Feld einem festen Wert entspricht.
<b>Größer</b>	Bedeutet, dass das abgefragte Feld größer als ein fester Wert ist.
<b>Größer oder gleich</b>	Bedeutet, dass das abgefragte Feld größer oder gleich ist.
<b>Kleiner</b>	Bedeutet, dass das abgefragte Feld kleiner als ein fester Wert ist.

<b>Kleiner oder Gleich</b>	Bedeutet, dass das abgefragte Feld kleiner oder gleich ist.
<b>Leer</b>	Bedeutet, dass das abgefragte Feld leer ist.
<b>Liste</b>	Bedeutet, dass die in der Liste aufgeführten Werte mit ODER verknüpft dargestellt werden

Über die Bedingung Liste ist eine Mehrfachabfrage (ODER) möglich.

## **Ausgewählte Bedingung entfernen**

Hierüber kann eine Bedingung wieder aus der Liste entfernt werden.

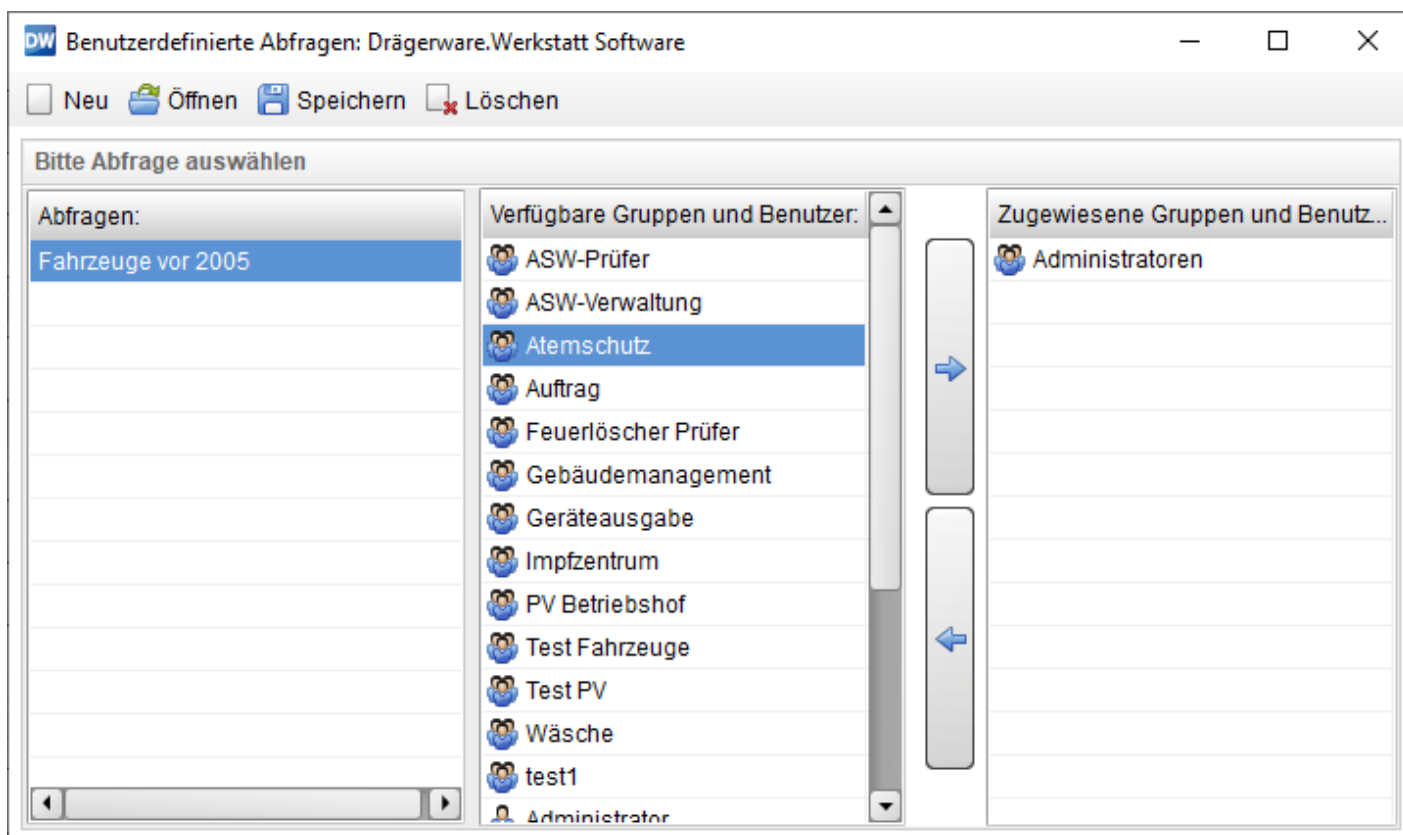
## **Ausführen**

Hierüber wird die Abfrage ausgeführt. Es erscheint ein Hinweisfenster über die Menge der durch die Abfrage ermittelten Datensätze.

## **Speichern**

Speichern die angelegte Abfrage.

Anschließend muss noch festgelegt werden, welche Benutzer oder Benutzergruppen diese Abfrage nutzen können sollen.



Die Benutzer/ Gruppen können mit Doppelklick oder  und  zugeordnet und entfernt werden.



Die erstellen Abfragen können nun bei den zugeordneten Benutzern bei allen Listen und zur Geräteauswahl als Selektion ausgewählt werden.