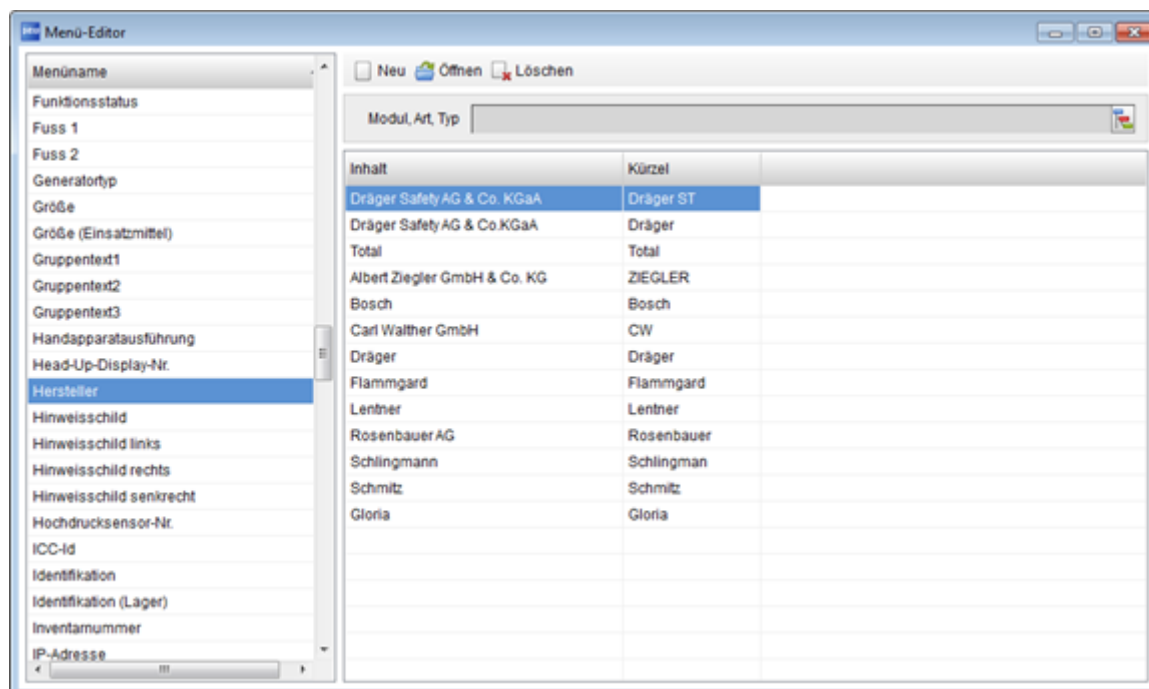



Menü-Editor

Im Menü **Einstellungen - Systemeinstellungen - Menü-Editor** werden alle in der Anwendung vorhandenen Benutzermenüs angezeigt. Somit besteht die Möglichkeit, die einzelnen Benutzermenüs auch außerhalb der eigentlichen Gerätedaten zu pflegen.



In der Spalte **Menüname** ist das zu bearbeitende Benutzermenü auszuwählen. Mit den Schaltflächen  **Neu**,  **Öffnen** und  **Löschen** können die Einträge bearbeitet werden.

Wird über die Schaltfläche  ein Modul, Art, Typ ausgewählt, so werden nur die Einträge des Benutzermenüs angezeigt, die auch in den entsprechenden Modulen, Arten und Typen zur Verfügung stehen.