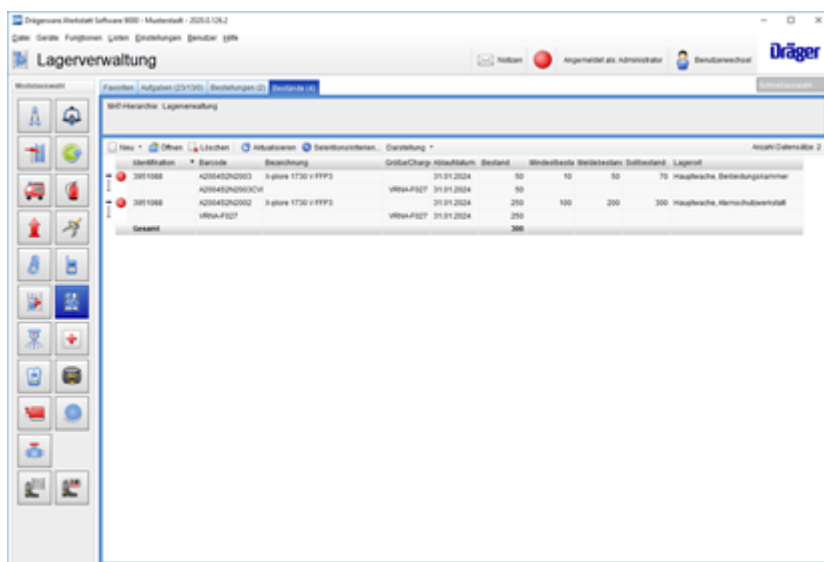


# Registerkarte Bestände

Diese Registerkarte bietet die Möglichkeit, die in dem Modul **Lagerverwaltung** vorhandenen Artikeln mit ihren Lagerorten zu überwachen.



Je nach Einstellung der Ansicht (Schaltfläche **Darstellung**) werden die Artikel entweder **einfach**, **gruppiert nach Lagerartikel** oder **gruppiert nach Lagerort** angezeigt.




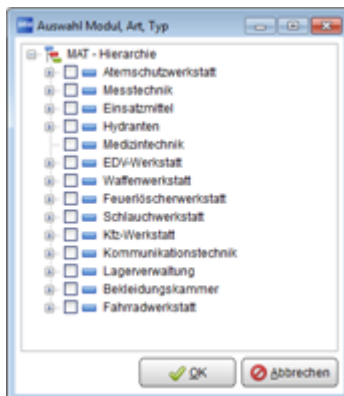
Mit den folgenden farbigen Symbolen wird angezeigt, ob die jeweiligen Bestandsgrenzen erreicht bzw. unterschritten wurden:

- aktueller Bestand ausreichend
- aktueller Bestand hat den **Meldebestand** unterschritten
- aktueller Bestand hat den **Mindestbestand** unterschritten

Über die Schaltfläche **Selektionskriterien...** öffnet sich ein Auswahldialog, mit dem die Selektionskriterien für diese Registerkarte geändert werden können.

## Modul, Art, Typ

Über die Schaltfläche  öffnet sich ein Auswahlfenster, in dem die entsprechenden Module ausgewählt werden können.



## Mindestbestand erreicht oder unterschritten

Ist diese Option gewählt, werden ausschließlich Artikel angezeigt, deren Mindestbestand erreicht oder unterschritten ist.

## Meldebestand erreicht oder unterschritten

Ist diese Option gewählt, werden ausschließlich die Artikel angezeigt, deren Meldebestand erreicht oder unterschritten ist

## Sollbestand unterschritten

Ist diese Option gewählt, werden ausschließlich die Artikel angezeigt, deren Sollbestand unterschritten ist.

## Alle

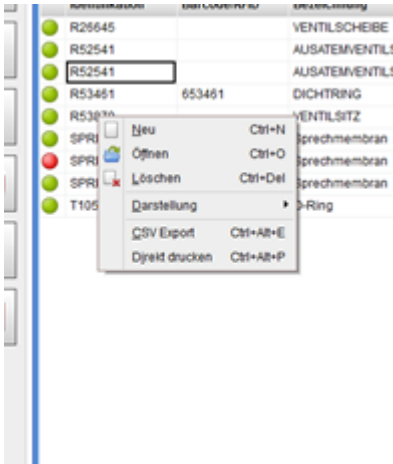
Zeig alle Artikel unabhängig von ihrem aktuellen Bestand an.

### Ablaufdatum von/bis

Hier kann der Zeitraum zur Anzeige von ablaufenden Chargen eingestellt werden.

### Neu, Öffnen, Löschen

In der **Registerkarte Bestände** können die Lagerartikel direkt bearbeitet werden. Dies geschieht über die entsprechenden Schaltflächen. Alternativ kann auch das Kontextmenü mit der rechten Maustaste verwendet werden.



Sind mehrere Lagerverwaltungsmodule (Lagerverwaltung, Lager Medikamente, Bekleidung) installiert, muss bei der Schaltfläche **Neu** ausgewählt werden, für welches Modul neue Artikel angelegt werden sollen.

### Aktualisieren

Mit dieser Schaltfläche werden die angezeigten Bestände neu eingelesen.