

Ersatzteilkatalog über Dräger Connect

Um die Dräger Connect Ersatzteilanbindung nutzen zu können, sind folgende Voraussetzungen zu erfüllen: - Drägerware ab Version 2024.2 - aktueller Softwarepflegevertrag - Registrierung auf der Seite Dräger Connect Aktuell ist nur ein Import von Ersatzteilen möglich. Eine Bestellung von Ersatzteilen ist nicht verfügbar.

- [Registrierung Dräger Connect Ersatzteilkatalog](#)
- [Ersatzteilkatalog auf der Startseite einrichten](#)
- [Einrichten Ersatzteilkatalog in der Drägerware](#)

Registrierung Dräger Connect Ersatzteilkatalog

Um den Onlineersatzteilkatalog zu aktivieren, muss zunächst ein Nutzerkonto unter Dräger Connect eingerichtet werden.

Hierzu ist die Internetseite <https://connect.draeger.com/de> zu öffnen.

Anmelden

Bitte geben Sie Ihre E-Mail
Adresse ein

Benutzername *

☐ Angemeldet bleiben

Weiter

[Hilfe](#)

Haben Sie noch kein Konto?

Registrieren

Bei der Registrierung muss als Land zwingend Deutschland ausgewählt werden, da sonst der Ersatzteilkatalog nicht freigeschaltet wird.

Registrieren

Erstellen Sie Ihre Dräger ID

E-Mail *

Vorname *

Nachname *

Organisation

Land*

Der Schutz Ihrer Daten ist uns wichtig. Wenn Sie ein Konto anlegen, verarbeiten wir Ihre persönlichen Daten gemäß unserer Datenschutzrichtlinie.

Registrieren

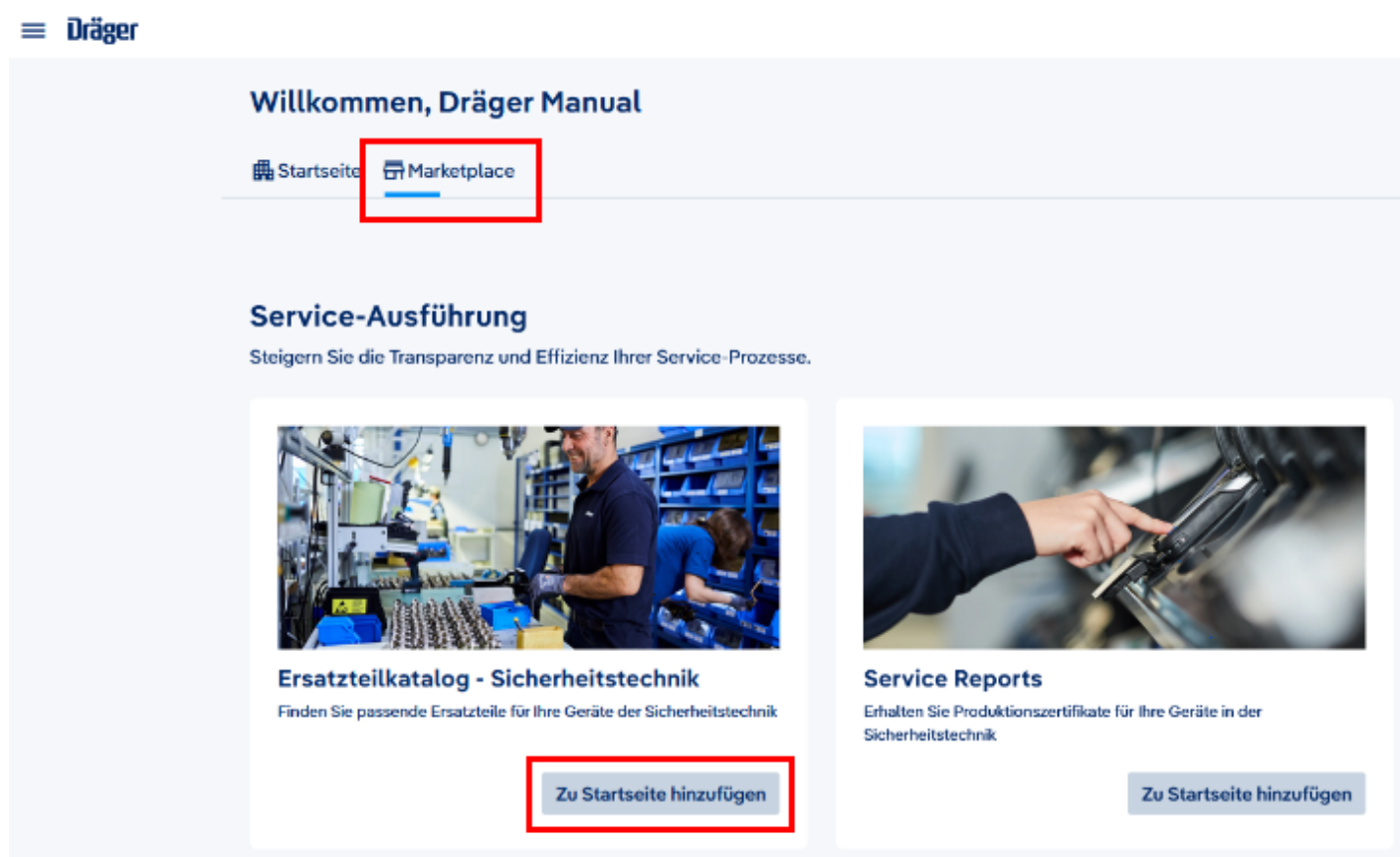
Melden Sie sich stattdessen mit einem bestehenden Konto an

Anschließend muss die Registrierung per E-Mail bestätigt werden.

Ersatzteilkatalog auf der Startseite einrichten

Nach der Anmeldung auf Dräger Connect muss zunächst der Ersatzteilkatalog auf der Startseite hinzugefügt werden.

Hierzu ist auf die Registerkarte **Marketplace** zu wechseln. Anschließend kann der Ersatzteilkatalog auf der Startseite hinzugefügt werden:



The screenshot shows the Dräger Connect interface. At the top left is the Dräger logo. Below it, the text 'Willkommen, Dräger Manual' is displayed. A navigation bar contains two tabs: 'Startseite' and 'Marketplace'. The 'Marketplace' tab is selected and highlighted with a red rectangle. Below the navigation bar, the section 'Service-Ausführung' is visible, with the subtitle 'Steigern Sie die Transparenz und Effizienz Ihrer Service-Prozesse.' Below this, there are two main cards. The left card is titled 'Ersatzteilkatalog - Sicherheitstechnik' and features an image of a technician working on a device. Below the image, it says 'Finden Sie passende Ersatzteile für Ihre Geräte der Sicherheitstechnik'. At the bottom of this card, a button labeled 'Zu Startseite hinzufügen' is highlighted with a red rectangle. The right card is titled 'Service Reports' and features an image of a hand pointing at a device. Below the image, it says 'Erhalten Sie Produktionszertifikate für Ihre Geräte in der Sicherheitstechnik'. At the bottom of this card, a button labeled 'Zu Startseite hinzufügen' is visible.

Danach die Startseite öffnen.

Willkommen, Dräger Manual

 [Startseite](#)  [Marketplace](#)



Ersatzteilkatalog - Sicherheitstechnik

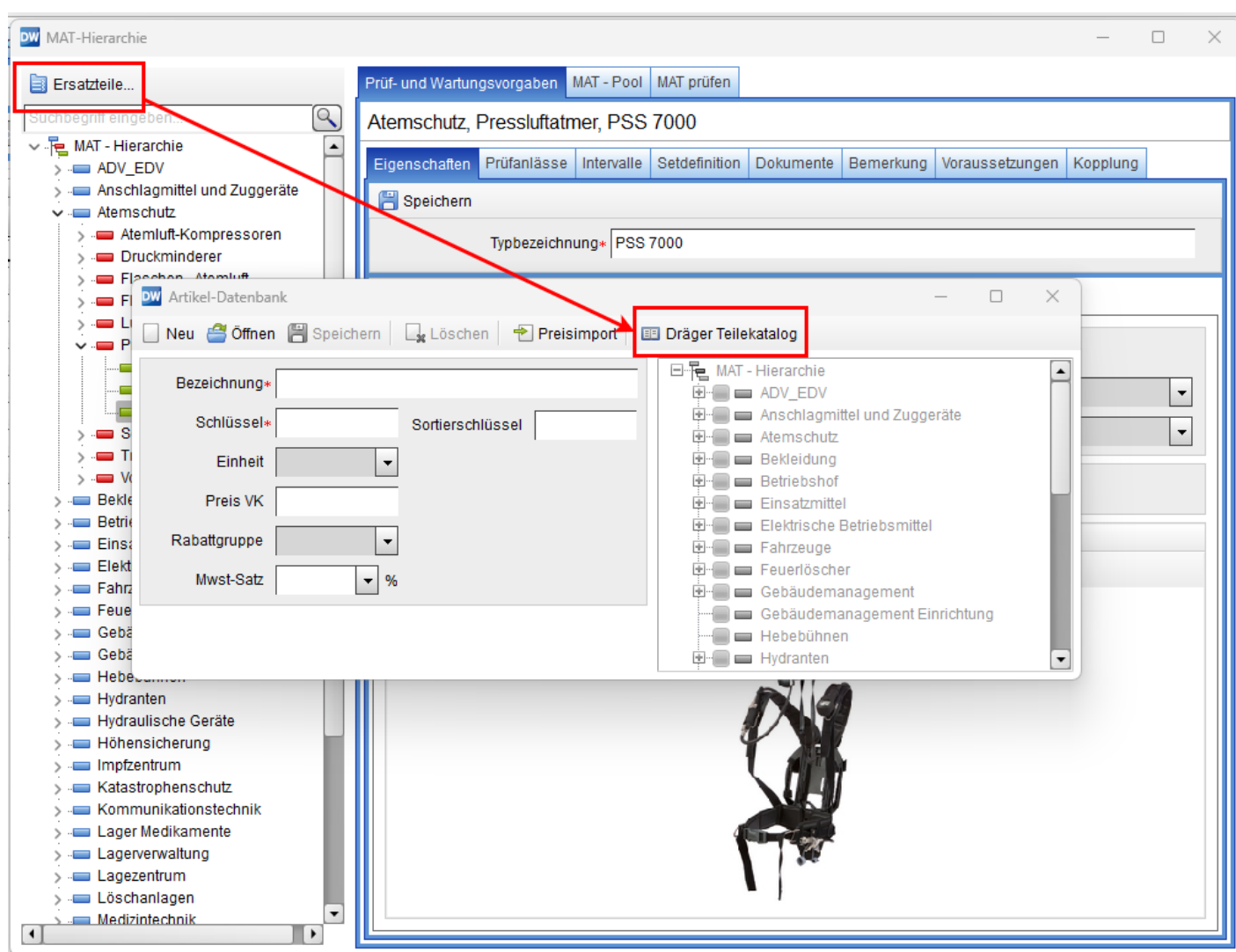
Finden Sie passende Ersatzteile für Ihre
Geräte der Sicherheitstechnik

...

Einrichten Ersatzteilkatalog in der Drägerware

Um den Ersatzteilkatalog in der Drägerware nutzen zu können, muss dies in der MAT-Hierarchie eingerichtet werden.

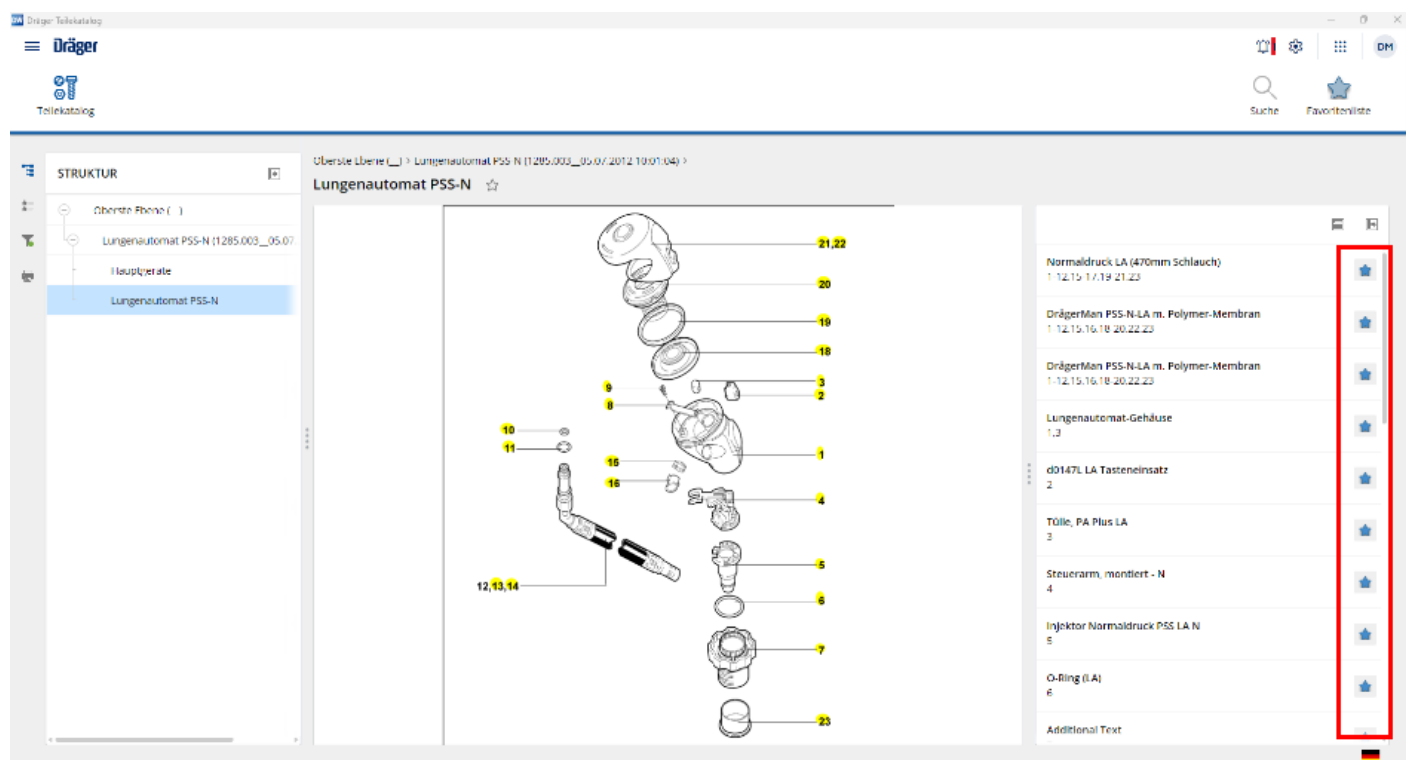
Hierzu unter **Einstellungen - Systemeinstellung - MAT-Hierarchie** öffnen und anschließend die Schaltfläche **Ersatzteile...** betätigen.



Nach Klick auf die Schaltfläche

Dräger Teilekatalog öffnet sich ein neues Fenster, in dem die Zugangsdaten zu Dräger Connect einzutragen sind.

Nach der Anmeldung können im Ersatzteilkatalog die entsprechenden Ersatzteile gesucht werden. Um Ersatzteile in die Drägerware zu importieren, müssen diese zunächst in die **Favoritenliste** übernommen werden.



Die anschließend eingegebene Bestellmenge wird von der Drägerware ignoriert.

Wurden alle gewünschten Ersatzteile in die **Favoritenliste** übernommen, ist diese zu öffnen.

Dräger

Teilekatalog

Suche

Favoritenliste

DM

Favoritenliste vom 07/05/2024

Menge	Bestell-Nr	Benennung	Mengeneinheit	Liefereinheit	Stück pro Verpackung
1	3350551	Steuerarm, montiert - N		1	
5	3338750	Tülle, PA Plus LA		5	
1	3338926	d0147L LA Tasteneinsatz		1	

+ Artikel hinzufügen

Speichern

Über die Schaltfläche **Speichern** werden die Ersatzteile in die Drägerware übernommen.

DW Artikel-Datenbank

Bezeichnung*
 Schlüssel* Sortierschlüssel
 Einheit
 Preis VK
 Rabattgruppe
 Mwst-Satz %

Ersatzteile aus Dräger Teilekatalog übernehmen

Beschreibung	Schlüssel	Alte B...
d0147L LA Tasteneinsatz	3338926	
Tülle, PA Plus LA	3338750	
Steuerarm, montiert - N	3350551	

MAT - Hierarchie

- ADV_EDV
- Anschlagmittel und Zuggeräte
- Atemschutz
- Bekleidung
- Betriebshof
- Einsatzmittel
- Elektrische Betriebsmittel
- Fahrzeuge
- Feuerlöscher
- Gebäudemanagement
- Gebäudemanagement Einrichtung
- Hebebühnen
- Hydranten
- Hydraulische Geräte
- Höhensicherung
- Impfzentrum
- Katastrophenschutz
- Kommunikationstechnik
- Lager Medikamente
- Lagerverwaltung
- Lagezentrum
- Löschanlagen

Siehe auch:

[Gerätestruktur verwalten - MAT-Hierarchie](#)