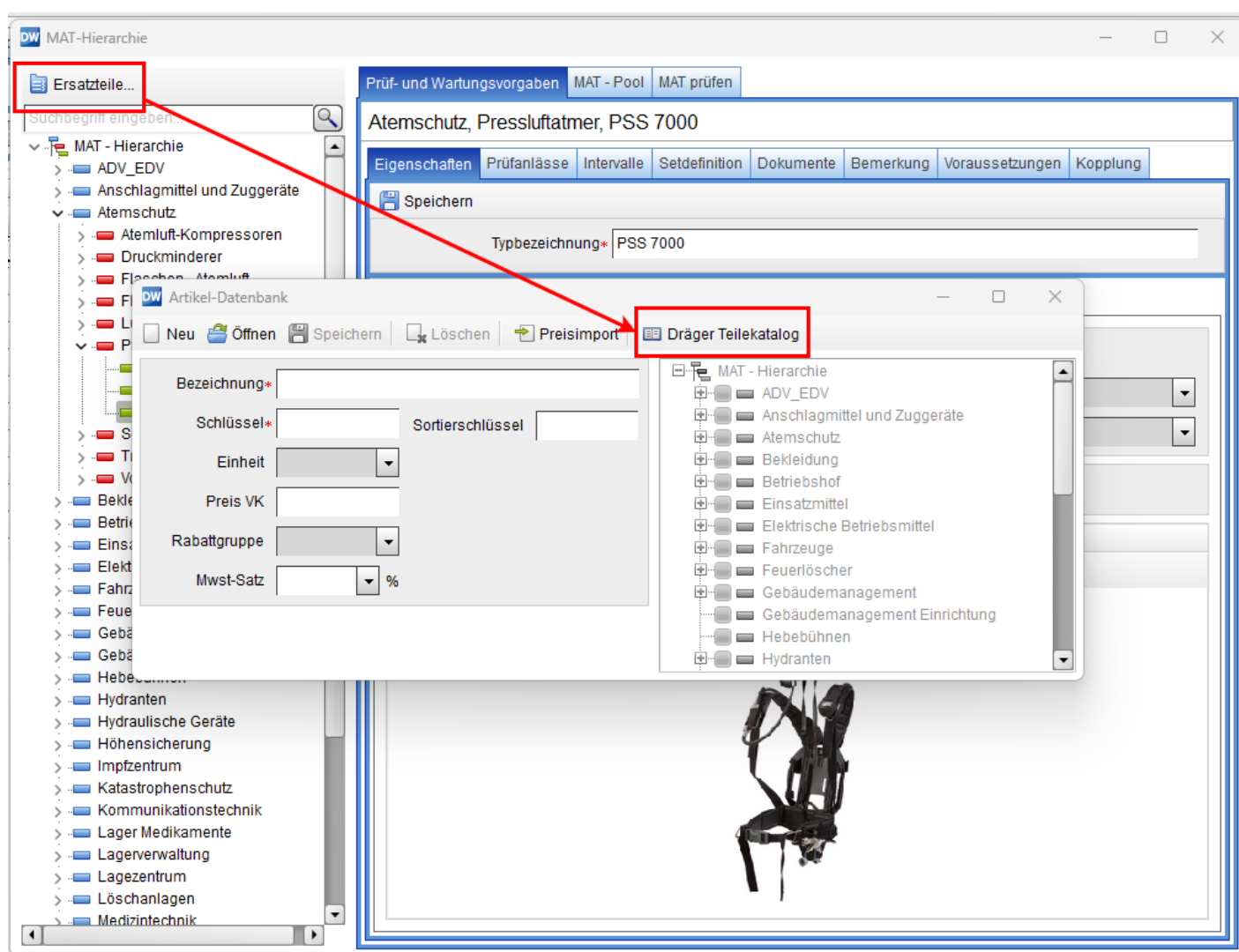


# Einrichten Ersatzteilkatalog in der Drägerware

Um den Ersatzteilkatalog in der Drägerware nutzen zu können, muss dies in der MAT-Hierarchie eingerichtet werden.

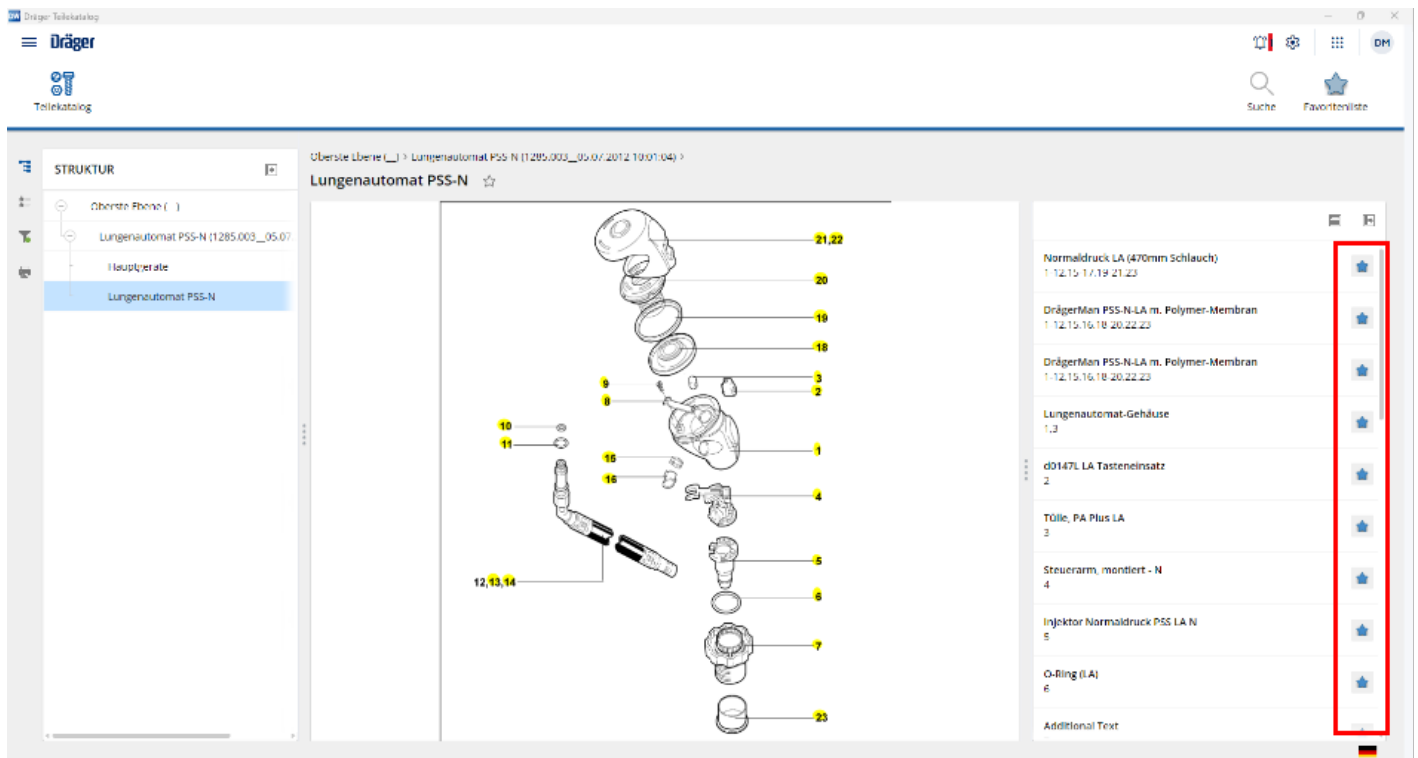
Hierzu unter **Einstellungen - Systemeinstellung - MAT-Hierarchie** öffnen und anschließend die Schaltfläche **Ersatzteile...** betätigen.



Nach Klick auf die Schaltfläche

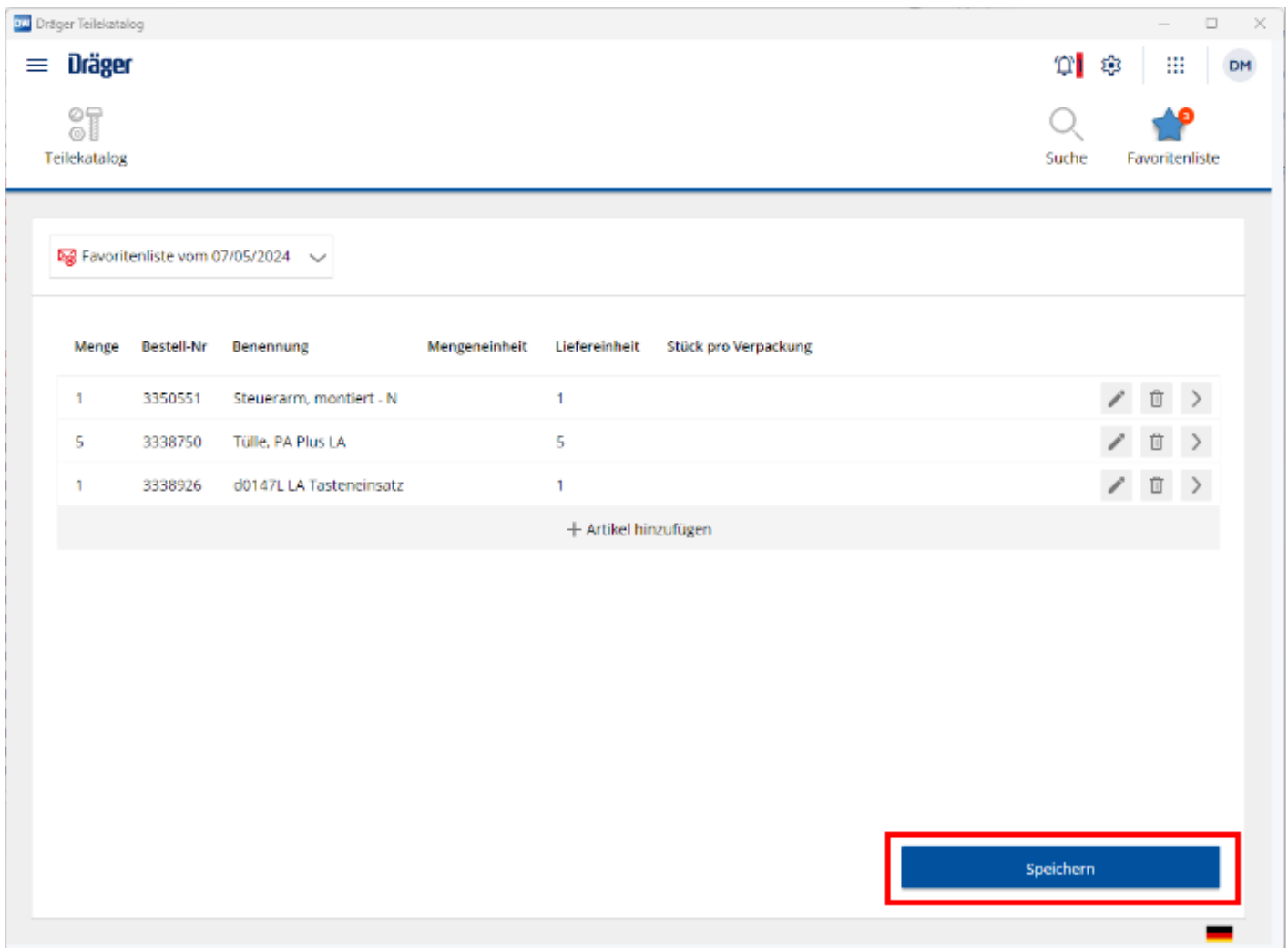
Dräger Teilekatalog öffnet sich ein neues Fenster, in dem die Zugangsdaten zu Dräger Connect einzutragen sind.

Nach der Anmeldung können im Ersatzteilkatalog die entsprechenden Ersatzteile gesucht werden. Um Ersatzteile in die Drägerware zu importieren, müssen diese zunächst in die **Favoritenliste** übernommen werden.



Die anschließend eingegebene Bestellmenge wird von der Drägerware ignoriert.

Wurden alle gewünschten Ersatzteile in die **Favoritenliste** übernommen, ist diese zu öffnen.



Über die Schaltfläche **Speichern** werden die Ersatzteile in die Drägerware übernommen.

**DW Artikel-Datenbank**

Bezeichnung\*   
 Schlüssel\*  Sortierschlüssel   
 Einheit   
 Preis VK   
 Rabattgruppe   
 Mwst-Satz  %

Ersatzteile aus Dräger Teilekatalog übernehmen

Beschreibung	Schlüssel	Alte B...
d0147L LA Tasteneinsatz	3338926	
Tülle, PA Plus LA	3338750	
Steuerarm, montiert - N	3350551	

**MAT - Hierarchie**

- ADV\_EDV
- Anschlagmittel und Zuggeräte
- Atemschutz
- Bekleidung
- Betriebshof
- Einsatzmittel
- Elektrische Betriebsmittel
- Fahrzeuge
- Feuerlöscher
- Gebäudemanagement
- Gebäudemanagement Einrichtung
- Hebebühnen
- Hydranten
- Hydraulische Geräte
- Höhensicherung
- Impfzentrum
- Katastrophenschutz
- Kommunikationstechnik
- Lager Medikamente
- Lagerverwaltung
- Lagezentrum
- Löschanlagen

Siehe auch:

[Gerätestruktur verwalten - MAT-Hierarchie](#)