

Modul/Art/Typ ändern

Um ein Modul/eine Art/einen Typ zu ändern, ist der entsprechende Eintrag auszuwählen. Anschließend können in der Hauptregisterkarte **Prüf- und Wartungsvorgaben** unter **Eigenschaften - Basis** die Einträge bearbeitet werden.

Registerkarte Basis

Je nach ausgewählter Ebene können hier verschiedene Einstellungen vorgenommen werden.

Modul

Hier kann die Bezeichnung, das Symbol sowie das Arbeiten mit Sets geändert werden.

Art

Automatisch Prüfprotokoll drucken

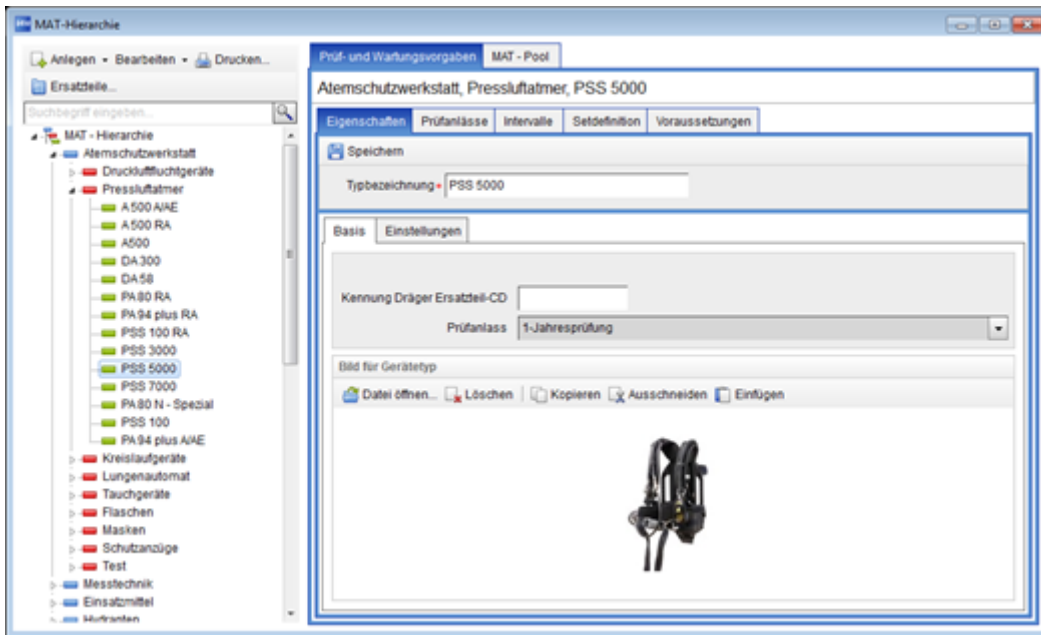
Ist das Kontrollkästchen gesetzt, wird nach dem Speichern einer Prüfung automatisch ein Prüfprotokoll gedruckt.

Automatisch Prüfetikett drucken

Ist das Kontrollkästchen gesetzt, wird nach dem Speichern einer Prüfung automatisch ein Prüfetikett gedruckt.

Typ

Hier kann jetzt zusätzlich ein Bild hinterlegt werden. Dieses Bild wird bei allen neuangelegten Geräten dieses Typs in der Registerkarte **Herstelldaten** angezeigt.



Datei öffnen...

Hierüber kann ein Bild von einem Datenträger geladen werden. Als Bildformate sind JPG, JPEG, BMP und PNG zulässig. Das Bild wird automatisch eingepasst.

Löschen

Löscht das Bild aus dem Fenster.

Kopieren

Kopiert ein vorhandenes Bild in die Zwischenablage.

Ausschneiden

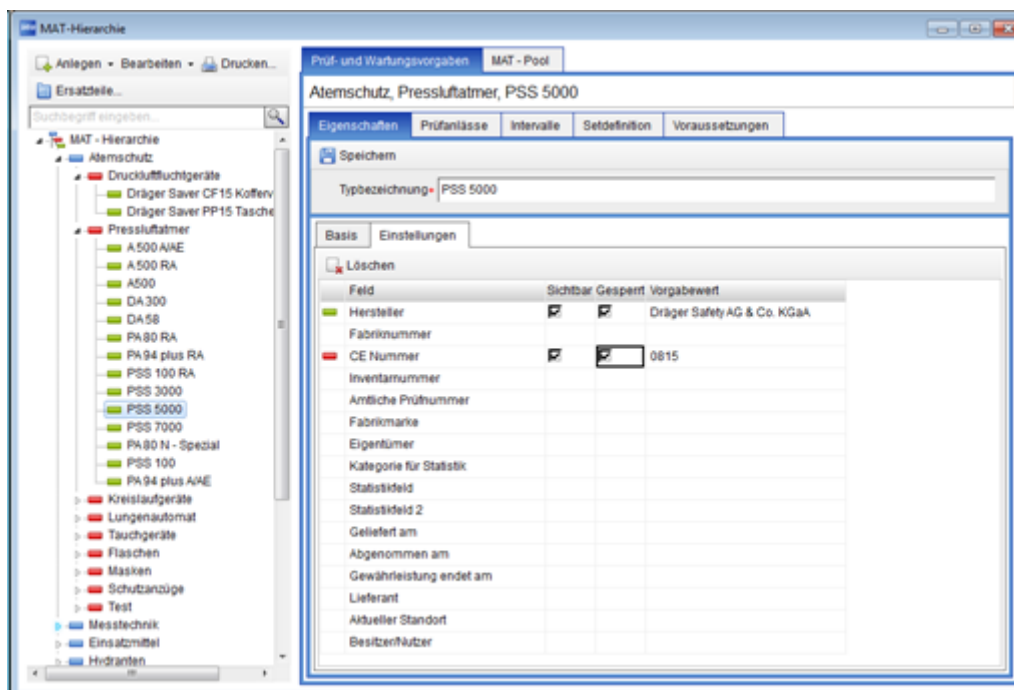
Schneidet ein Bild aus dem Fenster aus und kopiert es in die Zwischenablage.

Einfügen

Fügt ein Bild aus der Zwischenablage ein.

Registerkarte Herstellldaten

Registerkarte Einstellungen



In dieser Registerkarte können je nach ausgewählter Hierarchieebene für das entsprechende Modul/Art/Typ Vorgabewerte festgelegt werden. Dies erleichtert die Datenerfassung, da die entsprechenden Felder bereits vorbelegt werden.

Ist ein Vorgabewert aktiv, wird in der ersten Spalte angezeigt, auf welcher Ebene definiert wurde. (■ Modul, ■ Art, ■ Typ).

Sichtbar

Über diese Checkbox wird festgelegt, ob das Feld in den Gerätedaten überhaupt angezeigt wird.

Gesperrt

Ist diese Checkbox aktiviert, kann das Feld in den Gerätedaten nicht geändert werden.

Vorgabewert

In diesem Feld wird der Vorgabewert eingegeben. Dies kann entweder ein Freitext sein oder es kann über die Pfeil-Schaltfläche aus dem jeweiligen Benutzermenü ein Wert ausgewählt werden.



Löschen

Mit dieser Schaltfläche wird der ausgewählte Eintrag auf die Standardeinstellungen zurückgesetzt.