

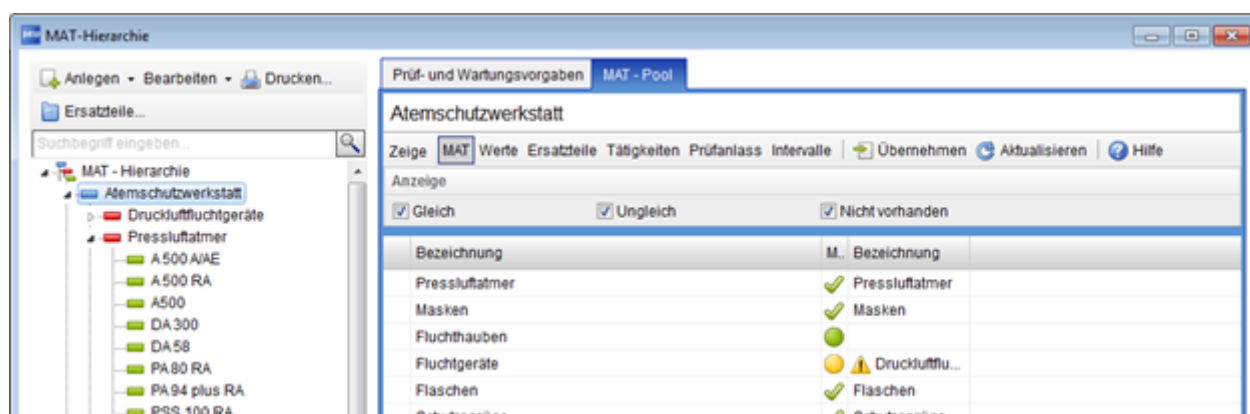
Registerkarte MAT-Pool

Im MAT-Pool bietet die Drägerware.Werkstatt je nach Lizenzumfang bereits verschiedene vorkonfigurierte Module an. In diesen sind ebenfalls vorkonfigurierte Arten und Typen sowie Werte, Ersatzteile, Tätigkeiten, Prüfanlässe und Intervalle enthalten. Diese können je nach Bedarf auch nachträglich importiert werden. Es bietet sich an, diese Module zu verwenden, da sie zum Teil mit Zusatzfunktionen ausgestattet sind, die bei selbsterstellten Modulen nicht vorhanden wären.

Um die Datenstruktur übersichtlich und schlank zu halten, sollten nur die Vorgaben importiert werden, die auch tatsächlich benötigt werden.

Inhalt MAT-Pool

Import von Vorgaben



Zeige

Über die Schaltflächen im Reiter **Zeige** werden je nach Auswahl in der MAT-Hierarchie die entsprechenden Daten angezeigt, die in die MAT-Hierarchie importiert werden können. Über die Kontrollkästchen im Bereich **Anzeige** können die jeweiligen Einträge aus der Tabellenansicht ein- bzw. ausgeblendet werden.

Gleich

Zeigt nur die Daten an, die in der MAT-Hierarchie vorhanden sind und **genau** den Vorgaben entsprechen.

Ungleich

Zeigt nur die Daten an, die in der MAT-Hierarchie vorhanden sind und **nicht** den Vorgaben entsprechen.

Nicht vorhanden

Zeigt nur die Daten im MAT-Pool an, die **nicht** in der MAT-Hierarchie vorhanden sind. Sind alle Kontrollkästchen gesetzt, wird **alles** angezeigt.

Durch Klick auf die Schaltfläche **Aktualisieren** werden die jeweiligen Filter angewendet.

MAT

Zeigt die verfügbaren Module, Arten oder Typen.

Werte

Zeigt die verfügbaren Prüfwerte.

Ersatzteile

Zeigt die verfügbaren Ersatzteile.

Tätigkeiten

Zeigt die verfügbaren Tätigkeiten.

Prüfanlass

Zeigt die verfügbaren Prüfanlässe an. Ist diese Anzeige ausgewählt, erscheint die Schaltfläche **Prüfanlass öffnen**. Hierüber öffnet sich nach Auswahl eines Prüfanlasses ein neues Fenster.

Modul	Art	Typ	Bezeichnung	Einheit	EK-Pr.	E-Preis	M.	Modul	Art	Typ	Bezeichnung	Einheit	EK-Pr.	E-Preis
Atemsch...	Masken		Arbeitszeit	h	0	30,68		Atemsch...	Masken		Arbeitszeit	h	0	30,68
Atemsch...	Masken		Ventilscheiben...	pau	4,09	4,09		Atemsch...	Masken		Ventilscheiben...	pau	4,09	4,09
Atemsch...	Masken		Dichtingwech...	pau	4,09	4,09		Atemsch...	Masken		Dichtingwech...	pau	4,09	4,09
Atemsch...	Masken		Funktions-und...	pau	6,14	6,14		Atemsch...	Masken		Funktions-und...	pau	6,14	6,14

Hier wird in den einzelnen Registern angezeigt, welche Ersatzteile, Tätigkeiten, Werte und Intervalle diesem Prüfanlass bereits zugeordnet sind.

Intervalle

Zeigt die verfügbaren Intervalle an.

Übernehmen

Übernimmt diesen Eintrag in die MAT Hierarchie nach Bestätigung einer Hinweismeldung. Wird im Bereich **MAT-Pool - MAT** ein Typ ausgewählt und übernommen, öffnet sich ein spezielles Hinweisenfenster.

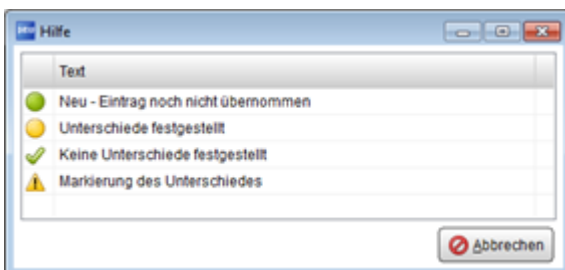


Hierbei kann ausgewählt werden, welche Daten übernommen werden sollen. Somit kann man ein ganzes „Datenpaket“ übernehmen.

Das Übernehmen eines Eintrages kann auch über Doppelklick erfolgen.

Hilfe

Öffnet ein Hilfenfenster, in dem die farbigen Symbole innerhalb des MAT-Pools erläutert werden.







Beispiel Listenansicht

	Bezeichnung	Anzahl Ersatzte...	Anzahl Tätigkei...	Anzahl Werte	Anzahl Intervalle	MAT - Pool <=...	Modul	Art	Typ	Bezeichnung	Anzahl Ersatzte...	Anzahl Tätigkei...	Anzahl Werte	Anzahl Intervalle
	Nach Gebrauch	0	0	0	1	✓	Atemsch...	Pressluft...		Nach Gebrauch	0	0	0	1
	2 Jahresprüfung	0	0	0	2	✓	Atemsch...	Pressluft...		2 Jahresprüfung	0	0	0	2
	6 Jahresprüfung	0	0	0	4	⚠	Atemsch...	Pressluft...		6 Jahresprüfung	1	1	0	3
	1/2 Jahresprüf...	0	0	0	1	⚠	Atemsch...	Pressluft...		1/2 Jahresprüf...	0	0	0	5

Auf der linken Seite der Tabelle werden die Werte angezeigt, wie sie aus dem MAT-Pool kommen. Auf der rechten Seite der Tabelle werden die Werte angezeigt, wie sie in der MAT-Hierarchie aktuell vorhanden sind.

Die Symbole in der Tabelle bedeuten wie folgt:

	<p>Dieser Eintrag wurde noch nicht in die MAT-Hierarchie importiert.</p>
	<p>Der Eintrag ist in die MAT-Hierarchie importiert und unterscheidet sich nicht von der Vorgabe im MAT-Pool.</p>
	<p>Der Eintrag ist in die MAT-Hierarchie importiert und weicht von den Standardwerten im MAT-Pool ab.</p>
	<p>Der Wert, der vom Standard abweicht, wird mit diesem Symbol gekennzeichnet.</p>

Mit der **<Strg>** oder **<Shift>**-Taste können auch mehrere Einträge markiert und gleichzeitig importiert werden.