

# Registerkarte Setdefinition

Diese Registerkarte ist nur sichtbar, wenn bei den Moduleinstellungen das Kontrollkästchen **Sets in diesem Modul** nutzen aktiviert ist.

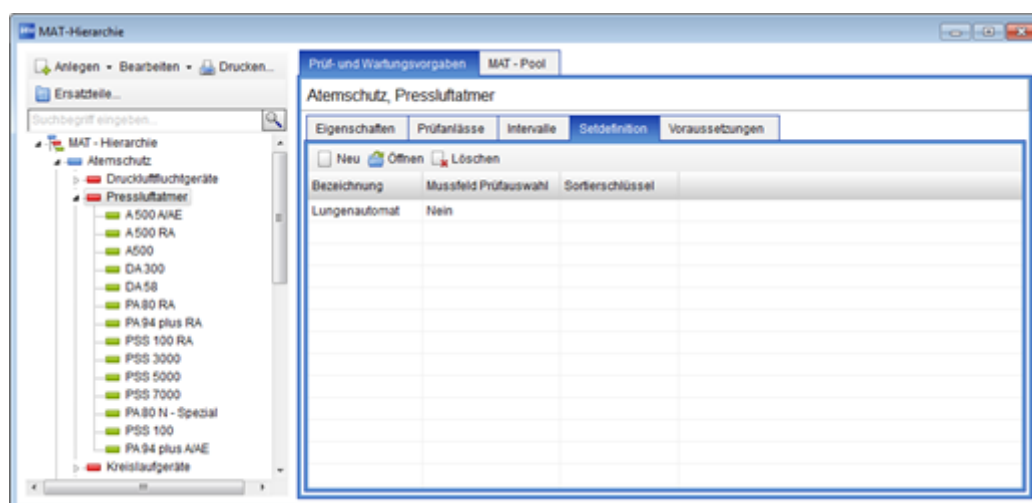
Über die Registerkarte Setdefinition können mehrere Geräte (jeweils eigene Stammdatensätze) zu einem Set zusammengefasst werden.

Durch eine Setbildung können mehrere prüfpflichtige Geräte zu einem Set zusammengeführt und innerhalb einer Prüfung geprüft werden. Dadurch erhält jeder Setbestandteil seine eigene Historie. Werden Geräte untereinander getauscht (ein Pressluftatmer erhält einen anderen Lungenautomaten), so werden diese Veränderungen ebenfalls im Lebenslauf dokumentiert. Des Weiteren können die Bestände genauer überwacht und ausgewertet werden.

## Beispiel:

Pressluftatmer werden Lungenautomaten mit eigenen Prüfintervallen als Set zugeordnet. Wird jetzt vor einer Pressluftatmerprüfung ein neuer Lungenautomat eingebaut, wird dieser Lungenautomat bezüglich Prüfergebnisses und nächstem fälligen Intervall mit dem Pressluftatmer herangezogen.

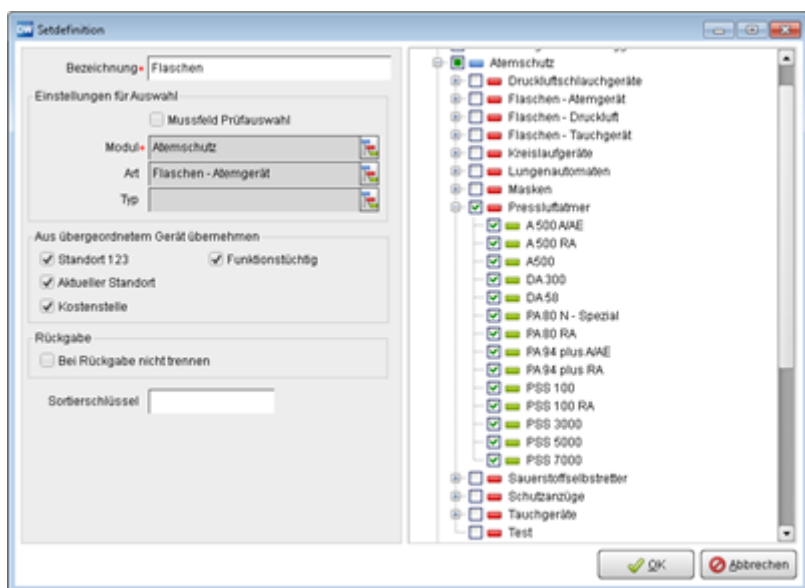
Sowohl bei diesem Lungenautomat als auch beim Pressluftatmer sind nun die komplette Prüfung, sowie die Historie des Einbaus nachvollziehbar.



Zunächst muss in der MAT-Hierarchie die entsprechende Ebene ausgewählt werden, zu der die Setdefinition hinzugefügt werden soll.

**Neu**

Hierüber wird eine neue Setdefinition angelegt. Dazu öffnet sich ein neues Fenster:



Hier ist zunächst die Bezeichnung für das Set einzutragen.

### Mussfeld Prüfauswahl

Ist dieser Haken gesetzt, kann eine Prüfung nur durchgeführt werden, wenn dieser Set-Bestandteil dem Gerät zugeordnet ist.

### Modul/Art/Typ

Hier wird ausgewählt, welcher Typ von Geräten diesem Set zugeordnet werden kann. Ist hier nur eine Art ausgewählt, so können alle Typen dieser Art zugeordnet werden.

### Aus übergeordnetem Gerät übernehmen

Hierüber kann eingestellt werden, welche dieser Daten nach einer Prüfung in die zugeordneten Geräte übernommen werden sollen.

### Beispiel:

Wird der Standort des Pressluftatmers bei der Prüfung geändert, wird auch der Standort bei dem Lungenautomaten geändert.

### Bei Rückgabe nicht trennen

Ist diese Option gesetzt, wird bei einer Geräterückgabe das Set nicht getrennt (z. B. Setbildung bei Messgeräten).

### Sortierschlüssel

Dieses Feld kann genutzt werden, um die Einträge bei den Setdefinitionen manuell zu sortieren. Je

kleiner der Wert, desto weiter oben wird dieser in die Liste einsortiert.

## **MAT-Hierarchie**

In diesem Baum kann nach dem Speichern ausgewählt werden, für welche Typen diese Setdefinition gültig ist. Bei allen Geräten der hier markierten Typen ist das Set dann sichtbar.

### **Öffnen**

Hierüber kann eine bestehende Setdefinition wieder geändert werden.

### **Löschen**

Hierüber wird die Setdefinition endgültig gelöscht.