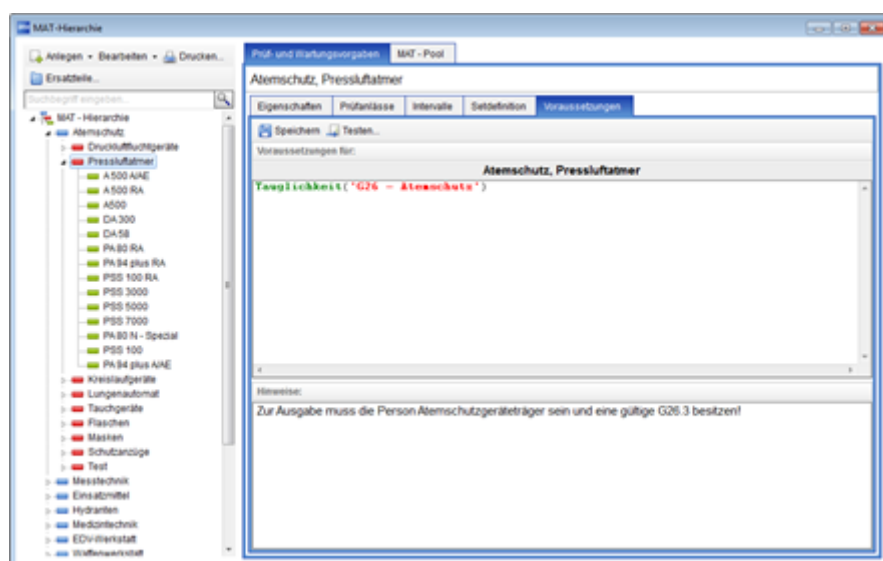


Registerkarte

Voraussetzungen

Die Anwendung **Standortänderung** unterstützt bei der Ausgabe eines Gerätes an eine Person die Prüfung, ob die Person die erforderlichen Voraussetzungen zur Nutzung des Gerätes hat (z. B. gültige G26.3).



Im Baum der MAT-Hierarchie wird zunächst festgelegt, auf welcher Ebene die Voraussetzungen gelten sollen. Es ist möglich, die Voraussetzungen auf Modul-, Art- oder Typ-Ebene zu definieren.

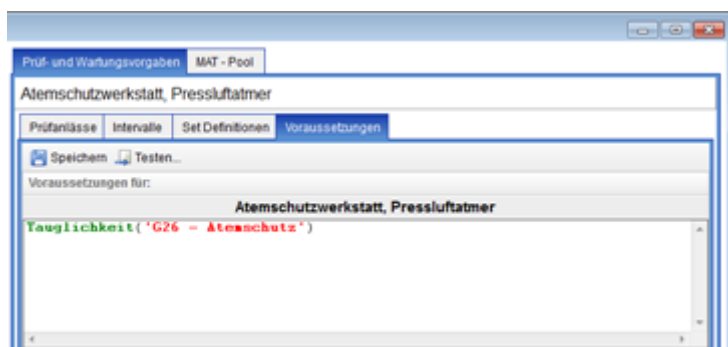
Hierbei gilt folgende Regel:

Es wird immer nur **eine** Eintragung geprüft. Sind Voraussetzungen bei einem Gerätetyp definiert, so sind diese gültig, auch wenn bei der übergeordneten Art oder dem übergeordneten Modul Voraussetzungen definiert sind.

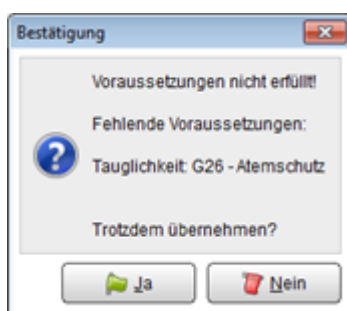
Voraussetzungen, die bei der Art eingetragen sind, sind nur für die untergeordneten Typen gültig, bei denen keine eigenen Voraussetzungen vorhanden sind.

Voraussetzungen, die beim Modul eingetragen sind, sind nur für die untergeordneten Typen gültig, bei denen weder die Art noch der Typ eigene Voraussetzungen haben.

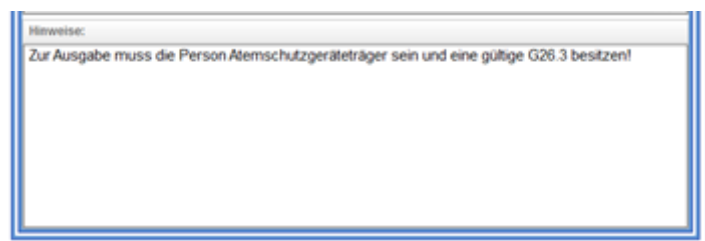
Voraussetzungen für:



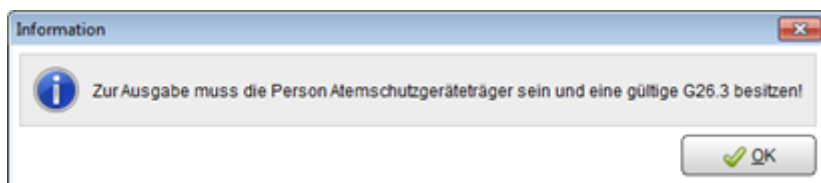
Hier können die Voraussetzungen eingegeben werden (z. B. **Tauglichkeit('XYZ')**, wobei XYZ die Bezeichnung der Tauglichkeit ist). Werden die Voraussetzungen nicht erfüllt, erscheint bei der Geräteausgabe folgende Hinweismeldung:



Hinweise:



Hier kann ein Hinweistext eingegeben werden, der dann immer angezeigt wird, wenn ein Gerät für die Ausgabe erfasst wird.



Speichern

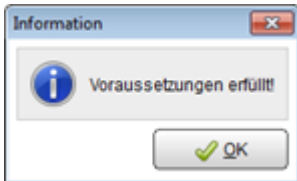
Über diese Schaltfläche werden die vorgenommenen Einträge gespeichert.

Testen...

Über diese Schaltfläche kann innerhalb der MAT-Hierarchie getestet werden, wie sich die Eingaben in der Geräteausgabe verhalten.

Zunächst öffnet sich das Fenster **Personal auswählen** aus der Personalverwaltung. Hierüber kann eine Person ausgewählt werden.

Ist ein Hinweistext angelegt, wird zuerst der Hinweistext angezeigt, anschließend wird die Voraussetzung geprüft. Wurde die Voraussetzung erfüllt, erscheint folgendes Hinweisfenster:



Liste der möglichen Voraussetzungen

Folgende Begriffe stehen zur Definition der Voraussetzungen zu Verfügung:

Bezeichnung	Hinweis
LEHRGANG('Bezeichnung')	
TAUGLICHKEIT('Bezeichnung')	
FAHRERLAUBNIS('Bezeichnung')	Nicht bei Personalverwaltung „Basic“!
ABZEICHEN('Bezeichnung')	Nicht bei Personalverwaltung „Basic“!
AUSWEIS('Bezeichnung')	Nicht bei Personalverwaltung „Basic“!
DIENSTGRAD('Bezeichnung')	Nicht bei Personalverwaltung „Basic“!
DIENSTSTELLUNG('Bezeichnung')	Nicht bei Personalverwaltung „Basic“!
MINDESTALTER(Zahl)	

Es können auch verschiedene Voraussetzungen miteinander verknüpft werden. So ist eine Verbindung mit **UND** bzw. **ODER** sowie das Setzen von Klammern möglich.