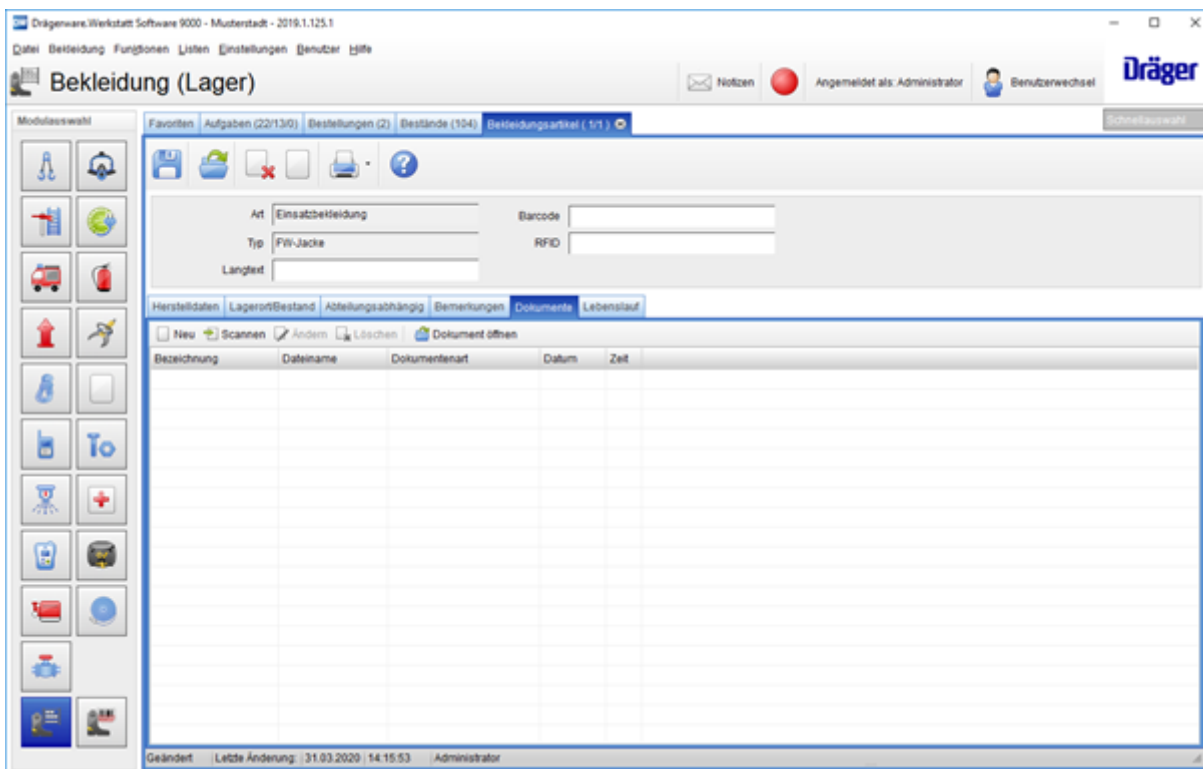


Registerkarte Dokumente (ab Version 7000)

Ab der Version 7000 können Dokumente wie Excel-Listen, Word-Dokumente, Bilder usw. direkt zu einem bestimmten Stammdatensatz dokumentensicher hinterlegt werden. Der ursprüngliche Dateiname mit Pfad wird hierbei angezeigt. Das Dokument wird dabei in die Datenbank übernommen und ist so auch dann aufrufbar, wenn die in dem Pfad angegebene Datei nicht mehr existiert.



Neu

Über diese Schaltfläche wird ein neues Dokument hinzugefügt.

Scannen

Über diese Schaltfläche können Dokumente direkt über einen TWAIN-kompatiblen Scanner importiert werden. Die eingescannten Dokumente werden in eine PDF-Datei umgewandelt und angehängt.

Voraussetzung: Es muss auch der entsprechende TWAIN-Treiber vom Scanner installiert werden.

Ändern

Über diese Schaltfläche kann nach der Auswahl eines Eintrages das Dokument geändert werden. Auch hierbei öffnet sich ein Auswahldialog. In diesem wird u.a. angezeigt, welcher Benutzer das Dokument ursprünglich hinzugefügt hatte.

Löschen

Hierüber kann ein Dokument nach Bestätigung einer Sicherheitsabfrage aus der Liste gelöscht werden.

Dokument öffnen

Mit dieser Schaltfläche kann ein Dokument aus der Liste geöffnet und angezeigt werden.