

Änderung von Intervallen

„ Aufgabenstellung:

Wartungsintervalle von bereits vorhandenen Geräten haben sich geändert. Die in der MAT-Hierarchie vorhandenen Prüfanlässe und Intervalle sollen an die neuen Bestimmungen angepasst werden.

Beispiel:

Harmonisierung von Arbeiten an Atemschutzgeräten: Das Wartungsintervall von Lungenautomatenmembranen hat sich von vier auf sechs Jahre erhöht.

Voraussetzungen

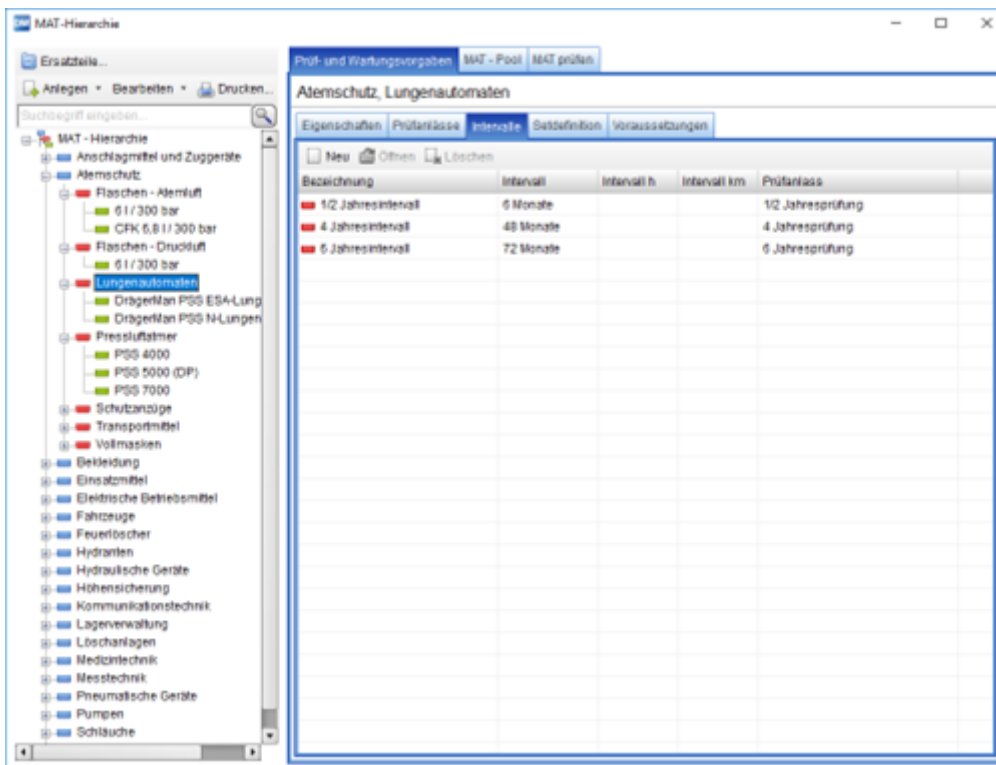
Bevor Änderungen an den Intervallen in der MAT-Hierarchie durchgeführt werden, ist zwingend eine Datensicherung der vorhandenen Datenbank durchzuführen. Während der Änderung sollten keine weiteren Benutzer mit der Drägerware.Werkstatt Software arbeiten.

Datensicherung Drägerware

Änderungen an den Intervallen ziehen auch sofortige Änderungen an den Daten nach sich. Diese Änderungen können nicht rückgängig gemacht werden!

Anpassen der MAT-Hierarchie

Unter **Einstellungen - Systemeinstellungen - MAT-Hierarchie** im Modul **Atemschutz** die Art **Lungenautomaten** auswählen, sowie die Registerkarte **Prüf- und Wartungsvorgaben - Intervalle** aktivieren.




Durch Anklicken der jeweiligen Lungenautomatentypen ist zu prüfen, ob die Intervalle auf der Art-Ebene (rote Kennzeichnung) und/oder auf der Typ-Ebene (grüne Kennzeichnung) angelegt wurden.

Sind die Intervalle auch auf der Typ-Ebene angelegt worden, müssen die nachfolgenden Schritte bei allen Intervallen der Typ-Ebene durchgeführt werden.

Änderung der Intervalle

6 Jahresintervall

- **6 Jahresintervall** auswählen und doppelklicken.
- Bezeichnung von **6 Jahresintervall** auf **6 Jahresintervall GÜ** (Grundüberholung) ändern
- Änderung mit  **OK** bestätigen

Benutzermenü Intervalle

Sichtbarkeit des Intervalls: Atemschutz, Lungenautomaten

Priorität:

Bezeichnung: 5 Jahresintervall GÜ

Intervall: 72 Einheit: Monate

Verfahren wie das Intervall fortgeschoben wird:
☐ Basis letztes Prüfdatum
☒ Basis aktuelles Prüfdatum

Prüfanlass: 6 Jahresprüfung

Beschreibung:

OK Abbrechen

4 Jahresintervall

- **4 Jahresintervall** auswählen und doppelklicken.
- Bezeichnung von **4 Jahresintervall** auf **6 Jahresintervall Membrane** ändern
- Intervall von **48** auf **72** Monate ändern
- Änderung mit **OK** bestätigen

Benutzermenü Intervalle

Sichtbarkeit des Intervalls: Atemschutz, Lungenautomaten

Priorität:

Bezeichnung: 6 Jahresintervall Membrane

Intervall: 72 Einheit: Monate

Verfahren wie das Intervall fortgeschoben wird:
☐ Basis letztes Prüfdatum
☒ Basis aktuelles Prüfdatum

Prüfanlass: 4 Jahresprüfung

Beschreibung:

OK Abbrechen

Mit Bestätigen der Schaltfläche **OK** öffnet sich folgende Hinweismeldung:

Bestätigung

?

Soll das Datum in den Gerätedaten (11) automatisch auf das neue Intervall geändert werden

Ja Nein Abbrechen



Ja

Mit Klick auf diese Schaltfläche werden alle bestehenden Datensätze automatisch auf das neue Intervall umgeschrieben, d.h. auch bei bereits durchgeführten 4 Jahresprüfungen wird das Intervall neu mit 72 Monaten berechnet.

Diese Änderungen können nicht rückgängig gemacht werden!

Des Weiteren ist die etwaige Gesamtlebensdauer des Ersatzteiles zu berücksichtigen. Diese darf durch die Änderung des Intervall nicht überschritten werden!



Nein

Es werden keine Änderungen an den Datensätzen vorgenommen. Das nächste Fälligkeitsdatum bleibt bei den bereits geprüften Geräten unverändert.

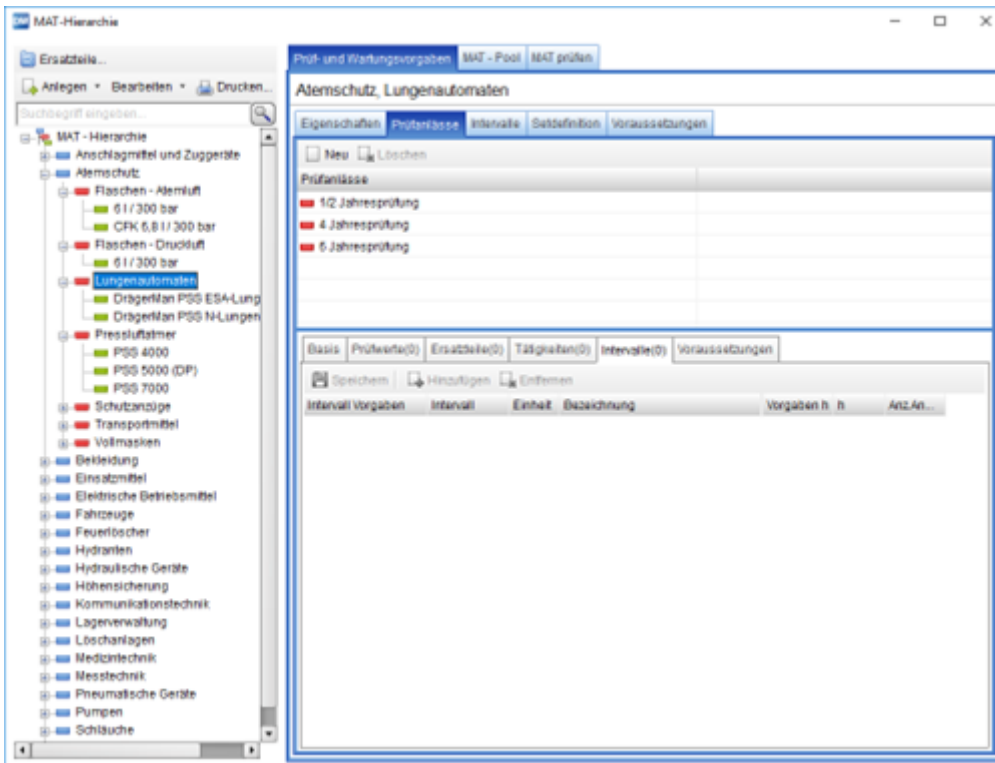


Abbrechen

Bricht die Aktion ab. Es wird keine Änderung am Intervall durchgeführt.

Anpassen der Prüfanlässe


Unter **Einstellungen - Systemeinstellungen - MAT-Hierarchie** im Modul Atemschutz die Art **Lungenautomaten** auswählen, sowie die Registerkarte **Prüf- und Wartungsvorgaben - Prüfanlässe** aktivieren.

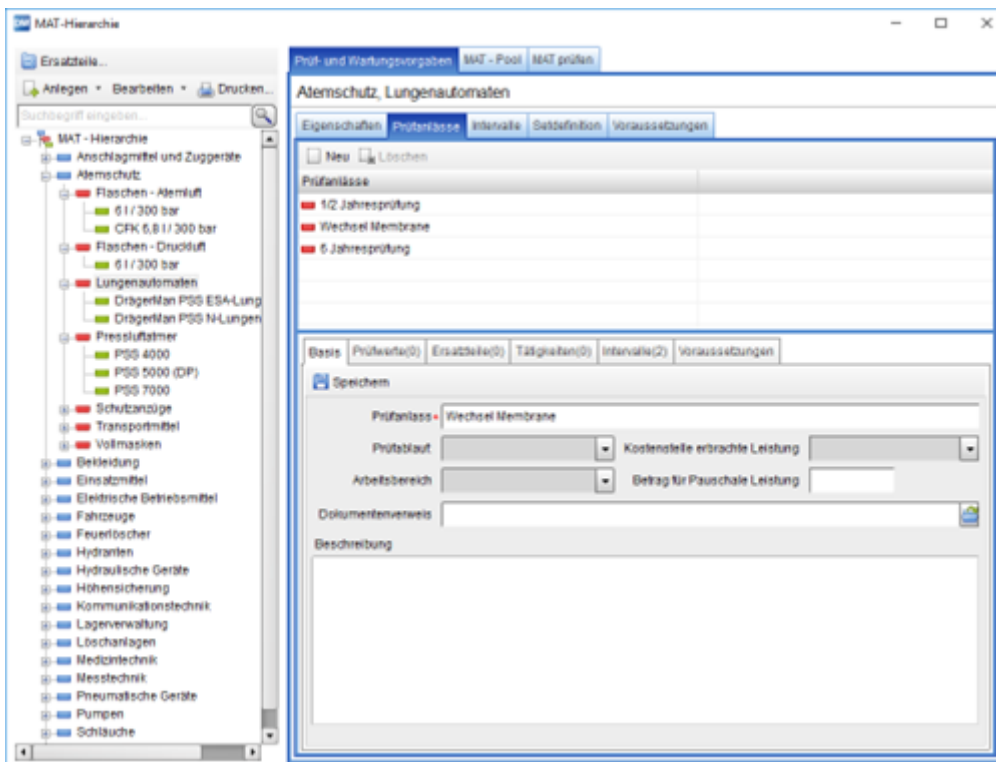


Durch Anklicken der jeweiligen Lungenautomatentypen ist zu prüfen, ob die Prüfanlässe auf der Art-Ebene (rote Kennzeichnung) und/oder auf der Typ-Ebene (grüne Kennzeichnung) angelegt wurden.

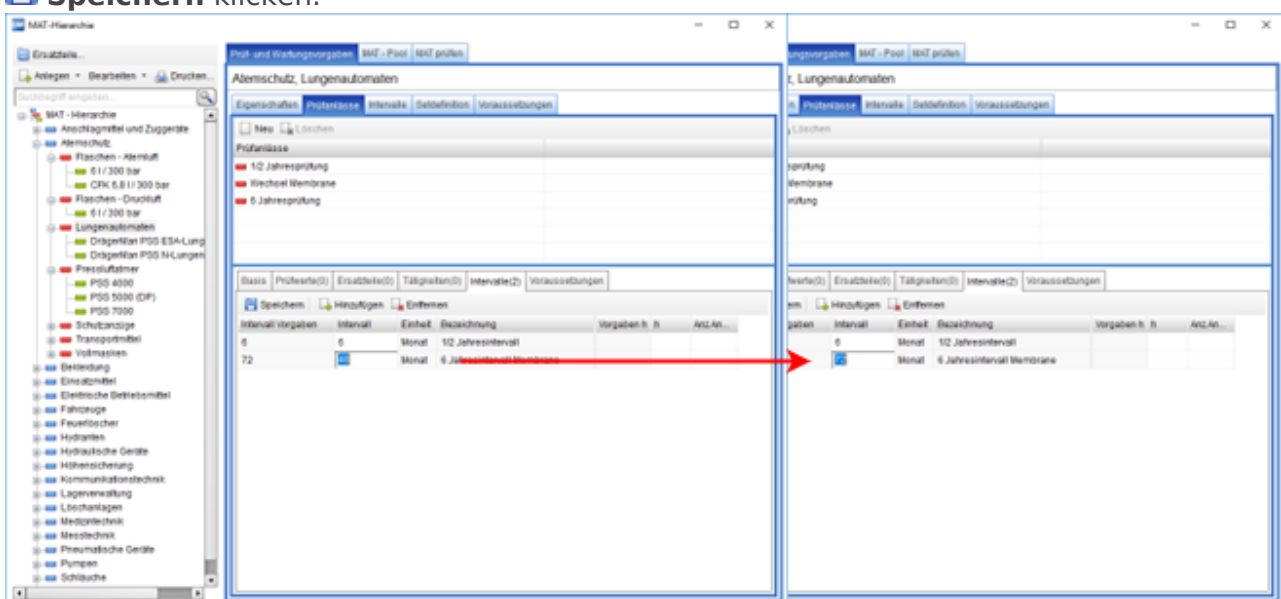
Sind die Prüfanlässe auch auf der Typ-Ebene angelegt worden, müssen die nachfolgenden Schritte bei allen Prüfanlässen der Typ-Ebene durchgeführt werden.

4 Jahresprüfung

- **4 Jahresprüfung** auswählen
- Bezeichnung in der Registerkarte Basis von **4 Jahresprüfung** auf **Wechsel Membrane** ändern und  **Speichern** klicken

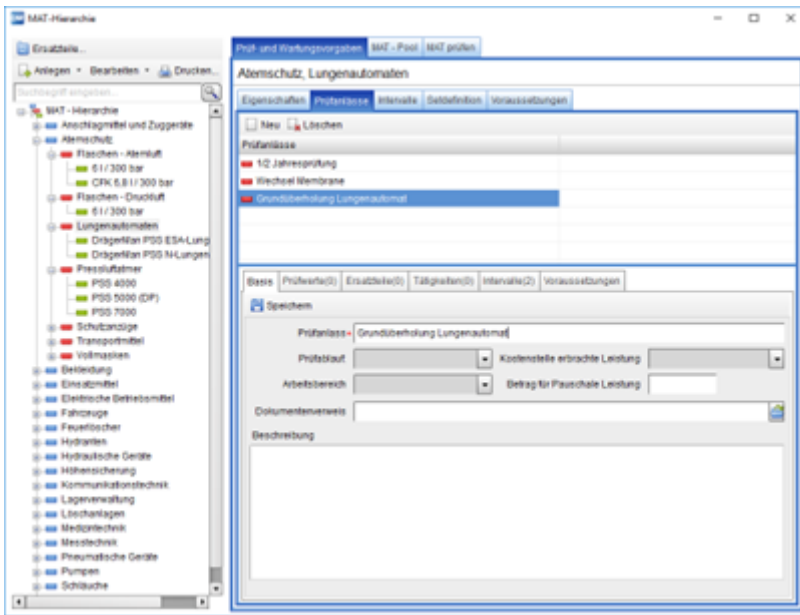


- In der Registerkarte **Intervalle** das Intervall **6 Jahresintervall Membrane** auf **72 Monate** ändern und **Speichern** klicken.





6 Jahresprüfung

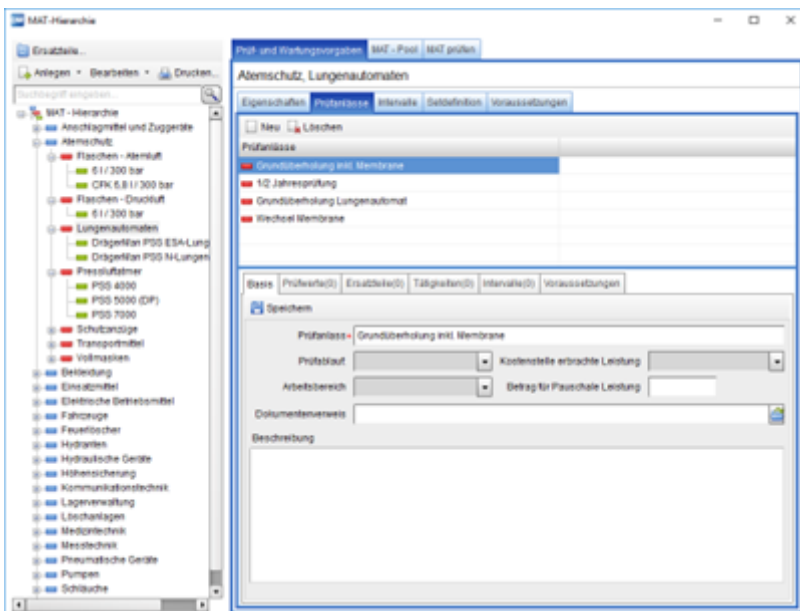
- **6 Jahresprüfung** auswählen
- Bezeichnung in der **Registerkarte Basis** von **6 Jahresprüfung** auf **Grundüberholung Lungenautomat** ändern und **Speichern** klicken





Weitere Änderungen an dem Prüfplan sind nicht notwendig.

Hinzufügen eines neuen Prüfplans

- Schaltfläche  **Neu** bestätigen (Darauf achten, dass die richtige Ebene ausgewählt ist (Art/Typ))
- Bezeichnung in der Registerkarte Basis **Grundüberholung inkl. Membrane** eintragen und  **Speichern** klicken



- In der Registerkarte **Intervalle** über die Schaltfläche  **Hinzufügen** die entsprechenden Intervalle auswählen und  **Speichern** klicken.

Gerätestruktur verwalten - MAT-Hierarchie